

**Smithfield**  
Polska

**RAPORT WPŁYWU**

20  
23

Smithfield







Michałowek, Agri Plus

## Spis treści

Słowo wstępu	str. 04
Kluczowe liczby 2022	str. 06
O Smithfield Polska	str. 08
Nasz wpływ na polską gospodarkę i społeczeństwo	str. 20
Nasz wkład w rozwój rolnictwa i rynku mięsa w Polsce	str. 32
Nasze działania ograniczające wpływ na środowisko naturalne	str. 48
Nasz wpływ społeczny	str. 62



Duszniki, Agri Plus

## O raporcie

Niniejszy raport stanowi opracowanie podsumowujące wpływ Smithfield Polska na rodzimą gospodarkę, społeczeństwo i środowisko naturalne. Dane przedstawione w publikacji obejmują przede wszystkim 2022 rok. W poszczególnych rozdziałach opracowania znajdują się również dane historyczne dotyczące kluczowych działań podjętych przez Smithfield Polska we wcześniejszym okresie. Dzięki nim raport, jako druga publikacja podsumowująca działania firmy z perspektywy jej wpływu, przedstawia kompleksowy obraz prowadzonej działalności. W przypadku, gdy dane dotyczą innego okresu niż wskazany rok 2022, zostało to odpowiednio oznaczone w raporcie.



## Słowo wstępu



### Drodzy Pracownicy, Partnerzy i Przyjaciele Smithfield Polska

Z przyjemnością przekazuję Państwu Raport Wpływu Smithfield Polska 2023, dokumentujący nasze konsekwentne podejście do zrównoważonego rozwoju, a także nasz wpływ na różne sfery życia społecznego i gospodarczego oraz środowisko naturalne.

Ponad 70 lat tradycji oraz wkładu w rozwój polskiego rolnictwa i przetwórstwa spożywczego uczyniły naszą firmę liderem tego sektora. Produkty Krakus, Morliny czy Berlinki są od lat znane i cenione zarówno w kraju, jak i za granicą, pełniąc rolę ambasadora polskiej żywności. Obecnie posiadamy rozległą sieć ferm i zakładów obejmującą obszar niemal całego kraju. Zatrudniamy ponad 11 tys. osób i współpracujemy z ponad 5 tys. rodzimych gospodarstw hodowlanych.

Stawiamy na to, co polskie, starannie dobierając kontrahentów, dzięki czemu jesteśmy solidnym partnerem dla tysięcy przedsiębiorców i lokalnych społeczności. Jako istotny uczestnik polskiej gospodarki, Smithfield Polska wnosi rocznie do budżetu państwa ponad 443 mln zł w formie podatków, a w ciągu ostatnich 10 lat przeznaczaliśmy na inwestycje w kraju ponad 2 mld zł.

Smithfield Polska to nie tylko wiodący producent żywności, lecz także lider zrównoważonych zmian w sektorze spożywczym. Firma realizuje swoją strategię zgodnie z założeniami Celów Zrównoważonego Rozwoju ONZ, koncentrując się na trzech głównych obszarach, tj.: **Biznes, Otoczenie i Ludzie.**

### Biznes

W ramach prowadzonej działalności skupiamy się na dobrostanie zwierząt oraz produkcji żywności spełniającej najwyższe standardy jakościowe. Będąc stabilnym partnerem dla rodzimych kontrahentów, odgrywamy kluczową rolę w zapewnianiu bezpieczeństwa żywnościowego kraju.

### Otoczenie

Jako odpowiedzialna organizacja dbamy o środowisko naturalne, m.in. poprzez efektywne zarządzanie zasobami, ograniczanie śladu węglowego czy stosowanie opakowań przyjaznych środowisku. Jednocześnie, będąc dobrym sąsiadem, wspieramy lokalne społeczności na różnych płaszczyznach.

### Ludzie

Sukces organizacji zawdzięczamy naszym pracownikom. Koncentrujemy się na ich bezpieczeństwie, rozwoju zawodowym, a także umacnianiu kultury organizacji. Dbałość o przyjazne środowisko pracy, równość w zatrudnieniu niezależnie od płci, wieku, pochodzenia czy stopnia sprawności, stanowi podstawę naszej działalności.

Miniony rok okazał się dla nas kolejną próbą i zarazem egzaminem z wrażliwości społecznej i odpowiedzialności za drugiego człowieka. Ponownie udowodniliśmy, iż Smithfield Polska w obliczu nawet najtrudniejszych wyzwań jest w stanie nieść pomoc najbardziej potrzebującym. Tocząca się w Ukrainie wojna i sytuacja w jakiej znaleźli się jej obywatele, w tym setki naszych koleżanek i kolegów z pracy, zmobilizowały całą organizację do udzielenia wsparcia na wielką skalę. Dzięki zaangażowaniu pracowników, firma przekazała obywatelom Ukrainy dotkniętym skutkami wojny blisko 120 ton żywności i ponad 2800 sztuk wyrobów pościelowych.

Wszystkie elementy składające się na odpowiedzialne i zrównoważone podejście Smithfield Polska do biznesu, otoczenia i ludzi są dla nas równie ważne. Każdego dnia podejmujemy działania, ukierunkowane na to, abyśmy jak najlepiej zadbali o każdy z tych fundamentów. Cieszymy się, że możemy podzielić się z Państwem naszymi osiągnięciami oraz podejściem do nieustannie zmieniającego się świata.

Zapraszam do lektury Raportu Wpływu Smithfield Polska 2023.

**Jacek Dziełak**  
Prezes Zarządu Smithfield Polska

## Kluczowe liczby 2022

### Smithfield Polska



**71 lat** działalności Animex i **22 lata** działalności Agri Plus

**3** wiodące marki na rynku

**5 tys.** współpracujących polskich gospodarstw hodowlanych

### Zakupy, współpraca, sprzedaż



**760 tys. ton** zboża kupionego od polskich rolników

Sprzedaż o wartości ponad **11 mld zł**

Eksport produktów do **67** krajów na **6** kontynentach o wartości ponad **4 mld zł**

### Miejsca pracy



Ponad **11 tys.** zatrudnionych osób  
**28 narodowości**

Prawie **40 tys.** miejsc pracy utworzonych w całej gospodarce dzięki Smithfield Polska\*

**51%** zatrudnionych to kobiety

### Wpływ na środowisko

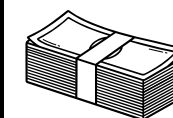


Białe certyfikaty o łącznej wartości prawie **794 TOE**

W latach 2020–2022, produkując mięso i jego przetwory, zredukowaliśmy o:

- **16%** pobraną wodę
- **11%** całkowite zużycie energii elektrycznej
- **4%** zużycie gazu
- **14%** emisję CO<sub>2</sub> w stosunku do wielkości produkcji

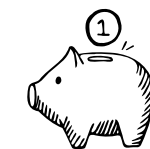
### Podatki i inwestycje w Polsce



Ponad **443 mln zł** zapłaconych podatków, centralnie, regionalnie i lokalnie

Ponad **260 mln zł** przeznaczonych na inwestycje w kraju

### Dochody gospodarstw domowych



**627,1 mln zł** wypłaconych w wynagrodzeniach dla naszych pracowników

Ponad **2 mld zł** wynagrodzeń wytworzonych dzięki naszej działalności w całej gospodarce\*

### Wartość dodana



Prawie **1,8 mld zł** bezpośrednio wytworzonej wartości dodanej

Ponad **8,2 mld zł** wartości dodanej wytworzonej w całej gospodarce dzięki naszej działalności\*

### Działalność społeczna



**216 ton** produktów o wartości ponad **2,5 mln zł** przekazanych potrzebującym

Prawie **1 mln zł** przeznaczony przez Fundację Smithfield Polska na stypendia dla **430 uczniów i studentów**

Jesteśmy członkiem

ecovadis

Sedex<sup>2</sup> Member

\* Wyliczenia na podstawie modelu Leontiefa – obejmują efekt bezpośredni, pośredni i indukowany. Wartość dodana to część PKB pomniejszona o podatki pośrednie.

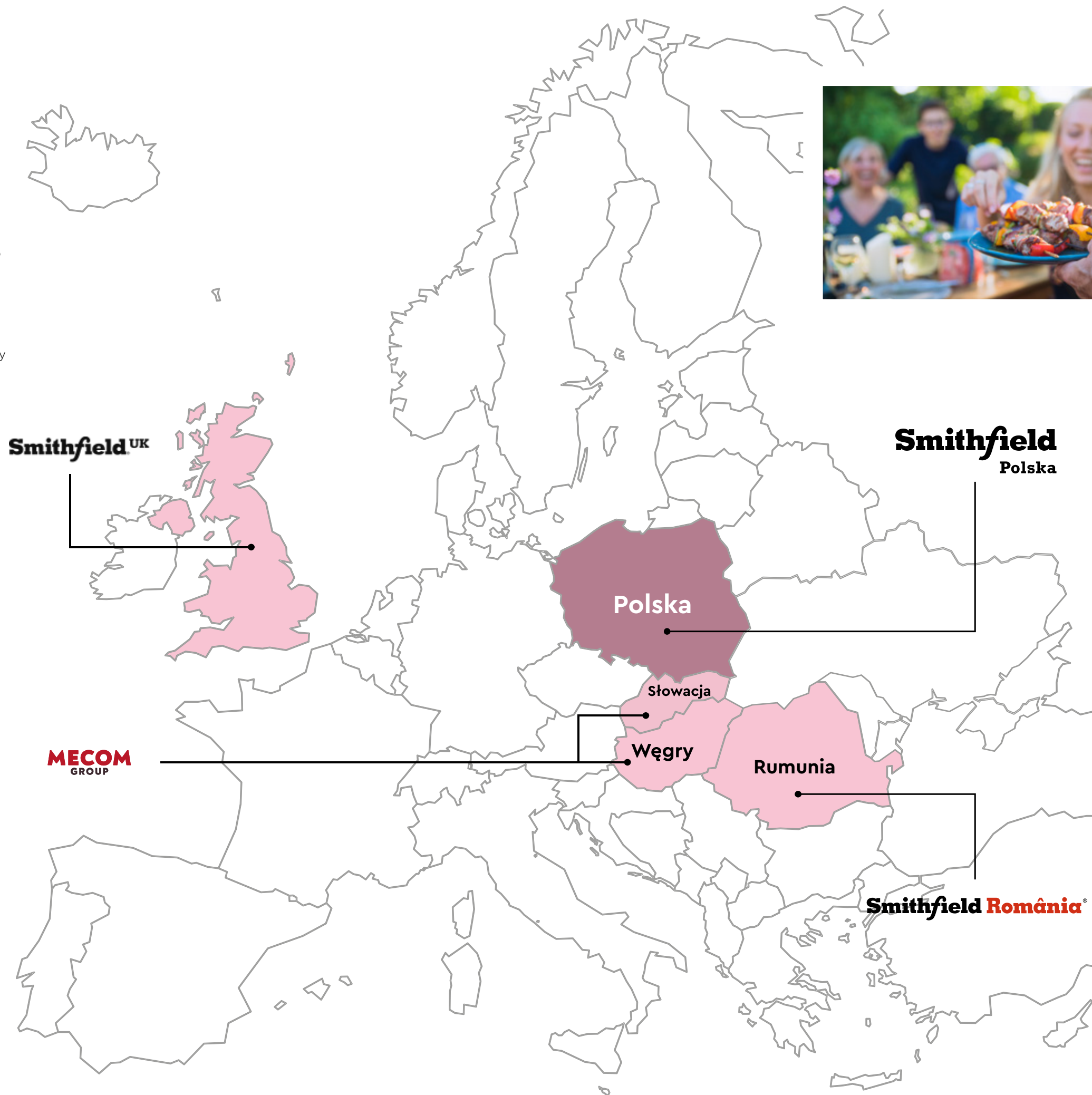




## O Smithfield Polska

Smithfield Polska to działająca w Polsce grupa firm specjalizująca się w produkcji żywności pochodzenia zwierzęcego, należąca do Grupy Smithfield Foods, Inc. (USA), której głównym udziałowcem jest WH Group będąca największym producentem mięsa wieprzowego na świecie. Relacja z inwestorem stojącym za sukcesem takich marek jak Farmland, Armour, John Morrell czy Gwaltney daje nam dostęp do doświadczeń oraz innowacji technologicznych.

Dzięki ugruntowanej pozycji Smithfield Polska, nasze marki rozwijają się zarówno w kraju, jak i za granicą, a współpracujący z nami lokalni rolnicy i hodowcy mogą cieszyć się stabilną sytuacją swoich gospodarstw.



**Smithfield**<sup>UK</sup>

**Smithfield**  
Polska

Polska

Słowacja

Węgry

Rumunia

**MECOM**  
GROUP

**Smithfield România**<sup>®</sup>





Odpowiedzialna uprawa zbóż, produkcja pasz oraz hodowla zwierząt.



- Centrala
- Główne fermy zarodkowe trzody
- Zakłady paszowe
- Wylęgarnie drobiowe

Celem Agri Plus jest uzyskiwanie najwyższej jakości żywności wieprzowej i drobiowej, przy jednoczesnym zachowaniu troski o środowisko naturalne i harmonijnej współpracy z polskimi rolnikami i hodowcami.



Bezpieczna produkcja mięsa oraz przetworów wieprzowych i drobiowych.



- Centrala
- Białe mięso
- Czerwone mięso
- Zakład pierzarski

Misją Animex jest bycie godnym zaufania oraz najczęściej wybieranym dostawcą wysokiej jakości polskiego mięsa i wędlin.



Żeńsko, Agri Plus

## Nasza historia



- 1951**  
Założenie firmy Animex
- 1951**  
Powstanie marki Krakus
- 1976**  
Pierwszy eksport polskiego puchu do Japonii
- 1992**  
Powstanie marki Morliny
- 1995**  
Animex pojawia się na giełdzie GPW
- 1999**  
Zakup akcji Animex przez Smithfield Foods
- 2002**  
Powstanie marki Berlinki
- 2010**  
Przejęcie zakładu pierzarskiego w Krakowie
- 2013**  
Smithfield Foods zostaje częścią WH Group
- 2017-2019**  
Akwizycja zakładów w Kutnie oraz budowa zakładu w Daszynie



Fot. PAP/Wiesław Stasiak

- 2000**  
Powołanie spółki Animex Agri
- 2002**  
Powstanie ferm własnych Agri Plus
- 2003**  
Rozpoczęcie współpracy z hodowcami kontraktowymi trzody chlewnej
- 2011**  
Powstanie Agri Plus Oddział Paszowy
- 2018**  
Powstanie Agri Plus Oddział Drobiarski



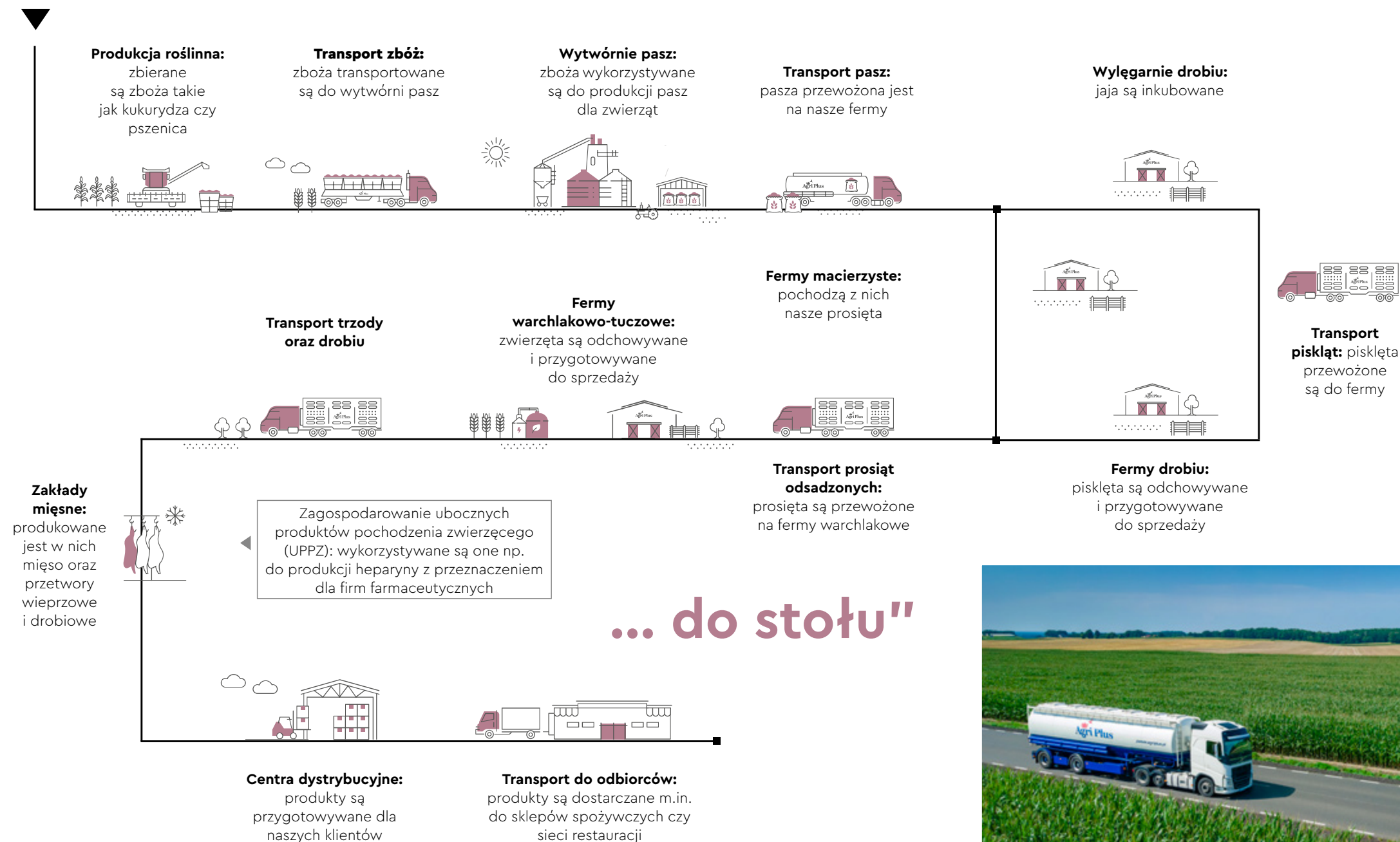


# Droga naszych produktów „od pola do stołu”

Nasze produkty mięsne można znaleźć na talerzach Polaków i mieszkańców 67 innych państw. Jesteśmy z tego dumni, a jednocześnie czujemy dużą odpowiedzialność związaną z nieprzerwanym dostarczaniem bezpiecznej oraz wartościowej

żywności do konsumentów niemal na całym świecie. Podczas drogi naszych produktów „od pola do stołu” koncentrujemy się na zrównoważonym rozwoju, zwracając szczególną uwagę na te obszary, które zdefiniowaliśmy jako nasze priorytety.

## „od pola...



## ... do stołu”

### Czy wiesz, że...

#### ...w Agri Plus unikamy „pustych przebiegów”?

Ilość zboża przewożonego na powrocie to blisko 100 tys. ton, co stanowi 13% wszystkich dostaw.

#### ...w produkcji pasz nie używamy antybiotyków, a 62% białka wykorzystywanego w produkcji pasz jest NON GMO?

Głównym źródłem białka w naszych paszach jest śruta rzepakowa oraz makuch rzepakowy uprawiane i przetwarzane przez polskich rolników.

#### ...polska szynka zrobiła amerykańską karierę?

Historia naszej marki Krakus sięga 1951 roku, w którym powstała centrala Importowo-Eksportowa Artykułów i Przetworów Pochodzenia Zwierzęcego Animex. Niedługo po tym puszka Krakusa podbiła rynki anglosaskie. Z puszką szynki produkowanej w Polsce fotografowali się prezydent Dwight Eisenhower oraz kandydujący na prezydenta Bob Dole, który wraz z opakowaniem szynki znalazł się na okładce magazynu „Time”.

Szynka Krakus cieszyła się w USA sławą nie tylko wśród polityków. Rozdawana była gościom programów telewizyjnych, wkroczyła na estradę i między gwiazdy Hollywood. Korzystając z zabawnej gry słów oraz z faktu, że ham w slangu oznaczał artystę estradowego, Krakus przyznawał artystom pochodzenia polskiego nagrodę „Polish Ham of the Year”, wręczając im złotą puszkę. Otrzymali ją m.in. Bobby Winton, Stephanie Powers, Ted Night, Pat Sajak i Christine Baranski.



Okolice Grodkowa, Agri Plus



# Nasza odpowiedzialność i wkład w realizację Celów Zrównoważonego Rozwoju

Przez ponad 70 lat działalności wypracowaliśmy pozycję lidera na rynku mięsa w Polsce. Dzisiaj, podejmując decyzje biznesowe, czerpiemy z zebranych przez ten czas doświadczeń, uwzględniając w swoich decyzjach przyszłą perspektywę.

Z okazji 70-lecia naszej działalności dokonaliśmy rewizji naszego podejścia do zrównoważonego rozwoju. Przeanalizowaliśmy globalne trendy i kluczowe wyzwania opisane między innymi w Agendzie 2030 i Celach Zrównoważonego Rozwoju ONZ, przyjrzyliśmy się naszej działalności pod kątem wpływu

na otoczenie i wyznaczyliśmy sobie priorytety naszych działań na przyszłość. Dzięki temu dokładnie wiemy, na których wyzwaniach chcemy się koncentrować do 2030 roku.

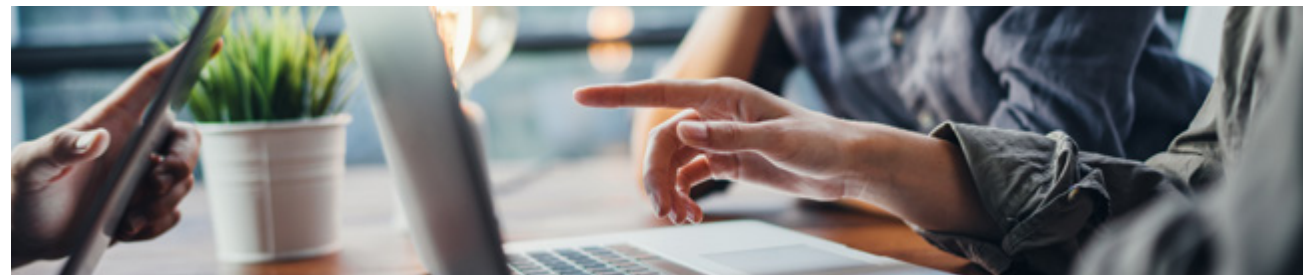
**Swoje wysiłki skupiamy na trzech obszarach: biznes, otoczenie i ludzie.**

To właśnie w nich wyznaczyliśmy priorytety do działań podejmowanych przez najbliższe lata.

Priorytety zrównoważonego rozwoju

**Smithfield**  
Polska

## BIZNES



**Produkujemy i dostarczamy żywność w sposób zrównoważony i bezpieczny**



### Dobrostan zwierząt

- Dobre warunki życia zwierząt
- Zdrowie i dobre odżywianie zwierząt
- Bezpieczny transport zwierząt
- Humanitarny ubój



### Bezpieczeństwo żywności

- Bezpieczna żywność
- Wartościowa żywność



### Ochrona środowiska

- Efektywne zarządzanie zasobami
- Energia odnawialna
- Opakowania przyjazne środowisku
- Ślad węglowy



### Wspieranie lokalnej społeczności

- Żywność dla potrzebujących
- Dobry sąsiad

## Świadomie zarządzamy naszym wpływem na otoczenie



## OTOCZENIE

## LUDZIE



**Bezpieczeństwo i rozwój naszych pracowników są naszym priorytetem**



### Bezpieczeństwo pracowników

- Zarządzanie bezpieczeństwem pracowników
- Eliminowanie wypadków przy pracy



### Rozwój pracowników

- Edukacja i rozwój
- Kultura organizacji



**Odpowiedzialnie zarządzamy organizacją w oparciu o najlepsze standardy i praktyki rynkowe**



## Nasze marki

**Krakus** to gwarancja najwyższej jakości i smaku. Wędliny produkowane są w oparciu o najlepsze receptury, unikalne kompozycje przypraw oraz ze specjalnie selekcionowanego mięsa, z lokalnych gospodarstw. Ponad 70 lat doskonalenia rzemiosła sprawiło, że Krakus jest ekspertem od szynki i robi z niej doskonałe wyroby, w tym kultową Szynkę Eksportową, tradycyjną Szynkę od Szwagra, Kabanosy Klasyczne z Szynką czy Krakowską suchą z szynki.



**Morliny** oferują takie same produkty, jakie możesz kupić w dobrym, lokalnym sklepie mięsnym. Jedyna różnica sprowadza się do formy pakowania – ta sama jakość, świeżość i smak są dostępne dla każdego, niezależnie od miejsca zakupu.



Smak **Berlink** to zasługa unikalnej receptury. Wysoka jakość mięsa, sekretna mieszanka naturalnych przypraw, precyzyjny proces parzenia w kontrolowanej temperaturze oraz wędzenie dymem bukowym sprawiają, że Berlinki smakują wyśmienicie i mają delikatną konsystencję.



## Czy wiesz, że...



**...na etykietach naszych wybranych produktów (Berlinki oraz parówki z szynki i piersi kurczaka marki Krakus) można znaleźć znak przekreślonego kłosa?**

To informacja szczególnie ważna przede wszystkim dla osób chorych na celiakię, ale również unikających glutenu. Ten zielony symbol licencyjny daje pewność, że oznaczone nim produkty spełniają restrykcyjne zasady i standardy AOECs (ang. Association of European Coeliac Societies – Europejskiego Zrzeszenia Stowarzyszeń Osób z Celiakią), są regularnie badane, a zakłady produkcyjne audytowane pod kątem produkcji bezglutenowej.

**...o szynce Krakus wydano książkę?**

W ramach świętowania 60-lecia marki Krakus (w 2011 roku) wydano specjalną książkę „Historie Krakusa”, w której osoby od lat tworzące polską kulturę i sztukę (m.in.: Beata Tyszkiewicz, Agata Passent i Tomasz Raczek) oraz konsumenci opisali swoje wspomnienia związane z wędlinami Krakus. Książka była zilustrowana zdjęciami oddającymi klimat oraz realia minionych lat.

**...indeks siły nabywczej mierzono kilogramami szynki Krakus?**

Szynka Krakus odegrała w polskiej gospodarce również pewną teoretyczną, ale ważną rolę. Tygodnik „Wprost” stworzył indeks Krakusa mierzący siłę nabywczą Polaków (na wzór indeksu Big Maca opracowanego przez „The Economist”). W indeksie przeliczono, ile kilogramów tej luksusowej szynki może kupić za miesięczną pensję przeciętny Polak. Przez lata indeks wskazywał, jak zmieniała się zamożność naszych obywateli w stosunku do przedstawicieli bogatszych krajów Europy. Więcej o indeksie można przeczytać na [www.wprost.pl/tygodnik/71290/indeks-krakusa.html](http://www.wprost.pl/tygodnik/71290/indeks-krakusa.html).





### Śledzenie pochodzenia puchu

Zależy nam na tym, aby konsumenci korzystający z produktów, w których wykorzystano nasz puch mieli gwarancję jego pochodzenia oraz legalności. Z myślą o nich stworzyliśmy system, który umożliwia śledzenie procesu dostaw. By z niego skorzystać, wystarczy zeskanować kod QR z metki produktu (przy użyciu darmowej aplikacji na telefon).

## Jesteśmy producentem najlepszego na świecie puchu gęsiego

Oprócz produktów spożywczych, jesteśmy dumni z naszej produkcji puchu gęsiego. Należymy do Federacji Eksporterów Polskiego Puchu i Pierza, a także reprezentujemy Polskę w Europejskim Stowarzyszeniu Puchu i Pierza.

Polski puch jest doceniany na całym świecie. Na jakość puchu wpływa sposób żywienia oraz warunki życia gęsi. Panujące w Polsce warunki – gorące lata i mroźne zimy – sprzyjają kształceniu się grubej warstwy opierzenia gęsi, które posiada niezwykle właściwości termoizolacyjne. Puch najlepszej jakości pochodzi również od gęsi, które hodowane są na wolnym wybiegu, w zagrodach o odpowiedniej powierzchni.

Właśnie takie warunki życia mają zwierzęta na fermach, z którymi współpracuje Animex – są to przede wszystkim fermy rodzinne, o wieloletnich tradycjach hodowlanych. Co więcej, Animex, jako jedyny w Polsce, posiada zakład pierzarski zlokalizowany na południu kraju, gdzie dostępna jest najlepsza do produkcji puchu woda – średnio twarda, pozwalająca osiągnąć pożądaną czystość puchu.

Dlatego **puch gęsi Animex** charakteryzuje się **wysoką izolacyjnością cieplną, piękną, białą barwą oraz długotrwałą żywotnością. Jego doskonałą jakością, która ceniona jest na całym świecie,** potwierdzają niezależne organizacje i standardy takie jak:

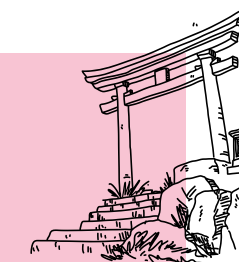


**Z naszego produktu korzystają branże: pościelowa, odzież wierzchniej (outdoor), meblarska, pierzarska.**

### Czy wiesz, że...

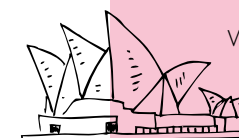
#### ...nasza polsko-japońska przygoda trwa już prawie 50 lat?

W 1976 roku zrealizowaliśmy pierwszą wysyłkę polskiego puchu do Japonii. Nasza współpraca z krajem „kwitnącej wiśni” trwa nieprzerwanie od dekad, a obecnie jest to nasz największy rynek eksportowy. Każdego roku tony naszego „białego złota” trafiają do dziesiątek tysięcy kołder i poduszek szytych dla najbardziej wymagających mieszkańców Japonii. Nasi Partnerzy często powtarzają, że „w ich kraju jest więcej kołder puchowych niż ludzi, bo wielu Japończyków ma zarówno letnią, jak i zimową wersję kołdry”. Fakt, że tak świadoma grupa konsumentów, jaką są Japończycy, docenia nasz produkt i z zaufaniem wybiera wyroby pościelowe wypełnione polskim puchem gęsim, to gwarancja jakości, trwałości i komfortu. Naszą produkcję opieramy o takie wartości, jak filozofia „kaizen” – nieustanne doskonalenie jakości produktów i usług, poszanowanie dla środowiska naturalnego, dobrostanu zwierząt, a także bezpieczeństwa w miejscu pracy. Działania ukierunkowane na konkretne cele oraz wytrwałość w ich realizacji pozwoliły nam na przestrzeni ponad 70 lat stać się liderem na rynku puchu i pierza w Polsce oraz jedną z kluczowych firm tej branży w Europie i na świecie.



#### ...nasz polski puch dotarł do Australii?

W czerwcu 2022 r. nasz starannie wyselekcjonowany biały puch po raz pierwszy w historii firmy Animex trafił na Antypody. To kolejny kontynent, na który wysyłamy polskie „białe złoto” najwyższej jakości i czystości. Jesteśmy dumni, że jedna z najlepszych marek wyrobów pościelowych w Australii wybrała nasz surowiec. Współpracujemy z 20 krajami na świecie i dostarczamy puch na niemal wszystkie kontynenty. Wyliczyliśmy, że około 4 miliony ludzi na świecie śpi pod kołdrami z naszym polskim puchem!





# Nasz wpływ na polską gospodarkę i społeczeństwo<sup>1</sup>

## Dlaczego ten temat jest dla nas ważny?

Jako lider branży mięsnej prowadzimy działalność w Polsce od ponad 70 lat. To właśnie tutaj wytwarzamy produkty takich marek jak Berlinki, Morliny czy Krakus. W kraju pozyskujemy także ceniony na całym świecie gęsi puch.

Od kilku dekad mamy bezpośredni wpływ na tworzenie wartości dodanej, zatrudnienie czy generowanie dochodów Polaków. Pośrednio przyczyniamy się także do rozwoju współpracujących z nami gospodarstw rolnych i pozostałych dostawców. Natomiast płacąc w kraju podatki i opłaty, wspieramy usługi publiczne oraz rozwój infrastruktury. Z naszej perspektywy warty uwagi jest również fakt, że fermy i zakłady produkcyjne należące do grupy zlokalizowane są niemal w całej Polsce. Wiele z nich znajduje się w najuboższych województwach naszego kraju, charakteryzujących się wysoką stopą bezrobocia (m.in. województwa: warmińsko-mazurskie, świętokrzyskie i podlaskie)<sup>2</sup>. Dzięki oferowanemu w tych regionach zatrudnieniu i płaconym podatkom, realnie zmieniamy sytuację mieszkających tam ludzi.

Morliny, Animex



Wytworzyliśmy ponad  
**8,2 mld zł** wartości  
dodanej w całej gospodarce



Utworzyliśmy niemal  
**40 tys.** miejsc pracy  
w całej gospodarce



*Jesteśmy dumni, że nasza, od lat rosnąca, siła produkcji krajowej i eksportu pozytywnie wpływa na rozwój gospodarki krajowej, a także gospodarek regionów, w których działają nasze zakłady".*

**Smithfield**  
Polska

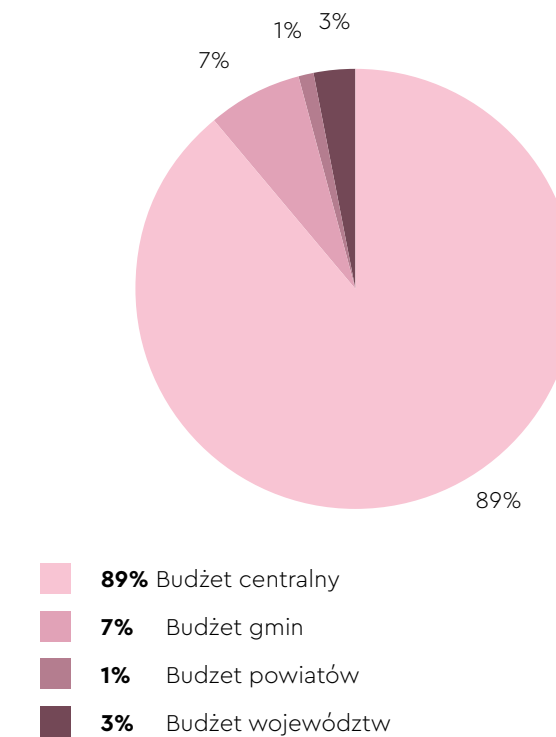
<sup>1</sup> W rozdziale przedstawiono dane wyliczone na podstawie makroekonomicznego Modelu Leontiefa. Do wyliczeń zebrano dane z głównych spółek wpływających na wyniki finansowe Smithfield Polska: Smithfield Polska Sp. z o.o., Animex Foods Sp. z o.o., Animex Kutno Sp. z o.o., Animex K4 Sp. z o.o., Agri Plus Sp. z o.o., Agri Plus Wielkopolska S.A., Ferma Krąplewice Sp. z o.o., Agri Vet Sp. z o.o.

<sup>2</sup> <https://stat.gov.pl/obszary-tematyczne/rynek-pracy/bezrobocie-rejestrowane/bezrobotni-zarejestrowani-i-stop-a-bezrobocia-stan-w-koncu-grudnia-2022-r-2,127.html>





### Wpływy podatkowe do budżetu centralnego i budżetów jednostek samorządu terytorialnego



## Wspieramy to, co polskie

Jesteśmy częścią globalnej grupy, co daje nam szeroką perspektywę w patrzeniu na nasz biznes i pojawiające się przed nim szanse oraz wyzwania. Z koleżankami i kolegami na całym świecie wymieniamy się technologiami, wiedzą oraz doświadczeniem. Jednak nasze spółki działają w Polsce, dlatego koncentrujemy się na wpływie, jaki mamy na rodzimą gospodarkę.

Bardzo ważne jest dla nas pochodzenie naszych produktów. Uznajemy to za naszą odpowiedzialność, by rozwijać branżę rolno-spożywczą w kraju. Współpracujemy z polskimi rolnikami, hodowcami i dostawcami. Chcemy wspierać rodzimych producentów i lokalnych przedsiębiorców, a także promować Polskę jako kraj, w którym produkowana jest żywność najwyższej jakości.

Wspieranie polskiego rolnictwa jest dla nas szczególnie ważne ze względu na kryzys wywołany wojną w Ukrainie. Dlatego kupujemy zboże od polskich rolników.

Jako organizacja mamy świadomość naszego oddziaływania na polską gospodarkę – to tutaj prowadzimy działalność i tutaj znajdują się nasze zakłady. Dlatego zależy nam na tym, by monitorować i w sposób transparentny komunikować, jaki mamy wpływ na lokalne społeczności, poprzez oferowane pracownikom etaty oraz wynagrodzenia, współpracę podejmowaną z hodowcami, zakupy dokonywane u lokalnych dostawców oraz płacone przez nas podatki.

## Podatki

Prowadzimy naszą działalność w Polsce i tutaj płacimy podatki – zarówno te odprowadzane do budżetu centralnego, jak i do budżetów lokalnych.



W 2022 roku zapłaciliśmy w Polsce ponad **443 mln zł** podatków, w tym:

- **ponad 392 mln zł** trafiły do budżetu centralnego;
- **ponad 51 mln zł** trafiło do budżetów jednostek samorządu terytorialnego.

### Czy wiesz, że...

#### ...jesteśmy w grupie największych podatników CIT w Polsce?

Ministerstwo Finansów co roku publikuje dane z zeznań podatników CIT (podatku dochodowego od osób prawnych), u których wartość przychodu uzyskana w roku podatkowym przekroczyła równowartość 50 mln zł.

Animex Foods od lat zajmuje na tej liście wysokie pozycje, a w samym 2022 roku został przedstawiony na 49\* miejscu. Podobnie, z roku na rok, rośnie pozycja Agri Plus, które w tym samym roku zajęło 146. miejsce. Cieszymy się, że praca, którą wkładamy w rozwój naszych spółek doprowadziła nas na tak wysokie pozycje w porównaniu do ponad 3200 wskazanych na liście pozostałych podmiotów.

\*wg danych na dzień 1 sierpnia 2023 roku

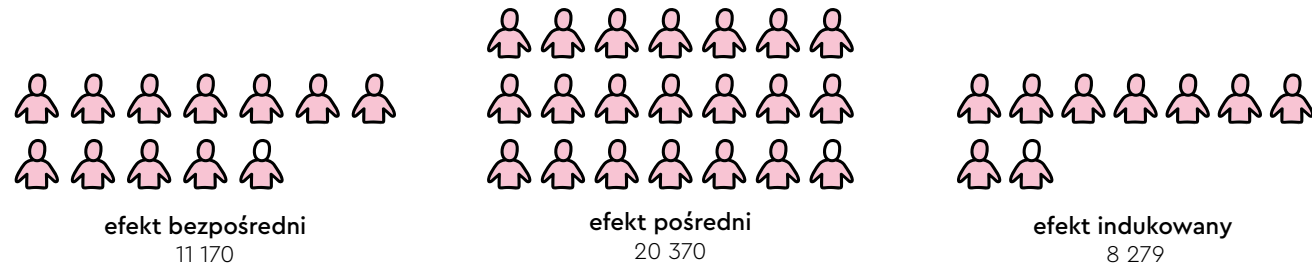


# Zatrudnienie w 2022 roku

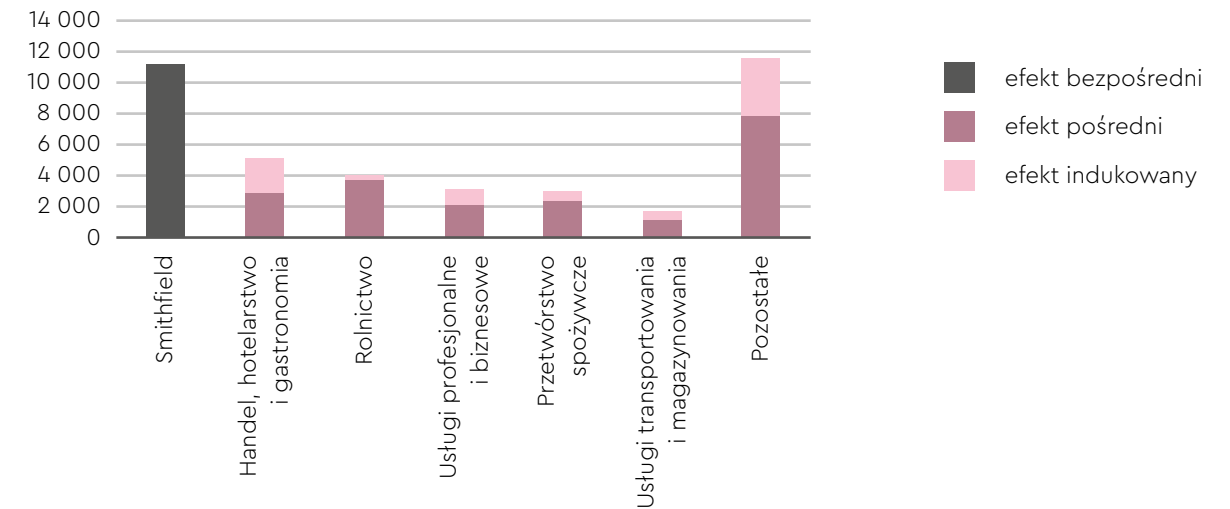
Działalność Smithfield Polska istotnie wpływa na krajowy rynek pracy. Przede wszystkim oferujemy zatrudnienie w naszych spółkach. To nasz efekt bezpośredni. Jednak pośrednio, dzięki współpracy z gospodarstwami rolnymi i hodowlanymi, a także różnorodnym, dokonywanym przez nas zakupom wspieramy tworzenie kolejnych miejsc pracy

u naszych dostawców (a także ich dostawców – efekt pośredni). Nasza działalność stwarza impuls popytowy w gospodarce, który dodatkowo wpływa na wzrost zatrudnienia (efekt indukowany). Dzięki temu, każde utrzymanie u nas miejsce pracy generuje zatrudnienie nie tylko w naszej branży, ale także w innych sektorach gospodarki.

**Zatrudnienie (liczba osób)**  - 1 000 osób



## Zatrudnienie generowane w Polsce dzięki działalności Smithfield Polska (liczba osób)



W 2022 roku w Smithfield Polska zatrudnionych było **11 170 osób.**



Dzięki naszej działalności utrzymano **20 370 miejsc pracy** u naszych dostawców, w tym również w gospodarstwach rolnych i hodowlanych.



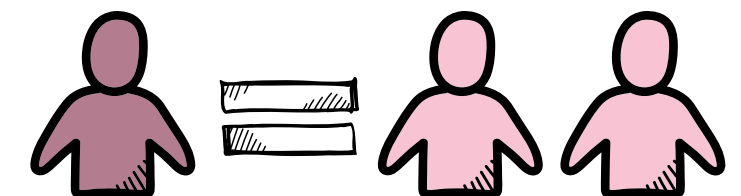
W całej gospodarce, dzięki naszej działalności, wygenerowano łącznie **39 819 miejsc pracy** na skutek efektu bezpośredniego, pośredniego i indukowanego\*.



Daszyna, Animex

**Na każde 1 miejsce pracy w spółkach Smithfield Polska przypadają ponad 2 miejsca pracy stworzone w gospodarce**

(u dostawców, w gospodarstwach rolnych i innych podmiotach)\*.



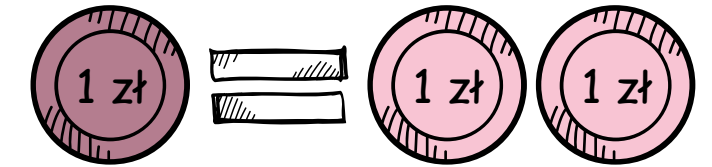
\* Wyliczenia na podstawie modelu Leontiefa – obejmują efekt bezpośredni, pośredni i indukowany.





Warszawa, Smithfield Polska

**Każda złotówka dochodu wygenerowana przez Smithfield Polska pomogła wytworzyć ponad 2 zł dochodu w gospodarce.**



✓ Dzięki działalności Smithfield Polska wygenerowano dochody w wysokości **627,1 mln zł.**

✓ Pośrednio nasza działalność pozwoliła na wygenerowanie dodatkowo dochodów w wysokości ponad

**1 mld zł** wśród naszych dostawców, w tym wśród współpracujących z nami gospodarstw rolnych i hodowlanych.

✓ Nasza działalność oraz działalności naszych dostawców pozwoliły z kolei na wygenerowanie ponad

**2 mld zł** dochodów w całej gospodarce (na skutek efektu bezpośredniego, pośredniego i indukowanego).

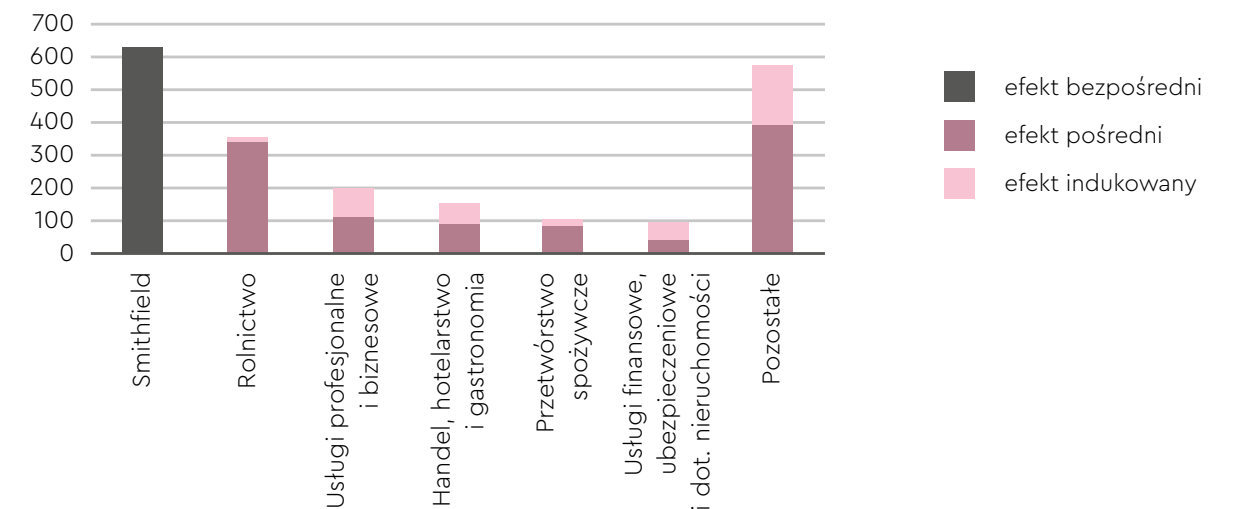
## Dochody w 2022 roku

Poprzez zatrudnianie pracowników generujemy konkretne dochody w polskich gospodarstwach domowych. To efekt bezpośredni naszej działalności. Pośrednio podobny efekt generujemy u pracowników naszych dostawców, współpracujących z nami gospodarstw rolnych i hodowlanych.

Nasi pracownicy oraz osoby zatrudnione w powiązanych z nami podmiotach, osiągając dochody, zwiększają konsumpcję, co z kolei zapewnia kolejne miejsca pracy i wynagrodzenia w gospodarce wygenerowane w sposób indukowany.



### Dochody generowane w gospodarce dzięki działalności Smithfield Polska (w mln zł)





# Wartość dodana w 2022 roku

Wartość dodana, czyli część PKB pomniejszona o podatki pośrednie, pokazuje nasz wkład w proces produkcji dóbr i usług w Polsce. Smithfield Polska tworzy bezpośrednio wartość dodaną poprzez organizację procesu produkcyjnego, zatrudnianie pracowników oraz płacenie podatków. Jednocześnie, dokonując zakupów u polskich dostawców, wspieramy ich działalność oraz proces tworzenia wartości dodanej przez dostawców i ich kontrahentów. Im większa jest wartość naszych zakupów od krajowych partnerów biznesowych, tym większy jest pozytywny efekt mnożnikowy dla polskiej gospodarki i zwiększania PKB.

**W 2022 roku:**



Działalność Smithfield Polska wygenerowała bezpośrednio prawie

**1,8 mld zł** wartości dodanej dla polskiej gospodarki;



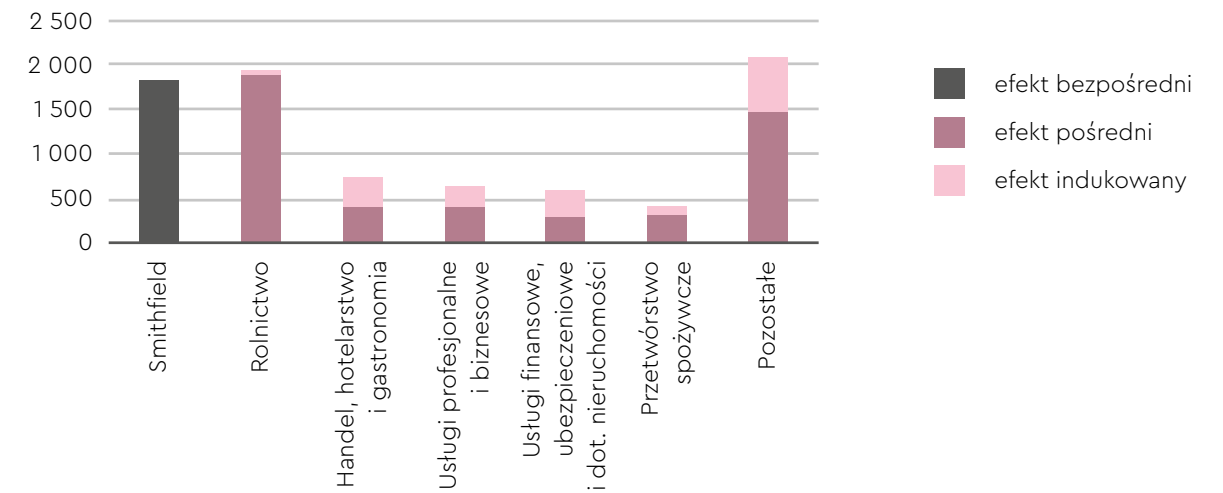
łącznie (włączając efekt pośredni oraz indukowany) nasza działalność pozwoliła na wytworzenie ponad

**8,2 mld zł** wartości dodanej.

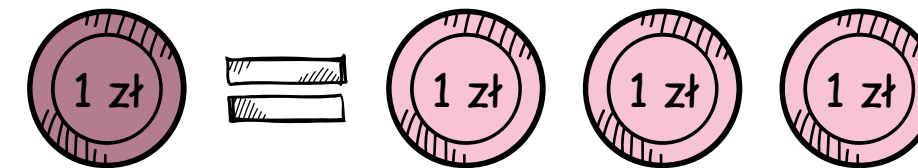
Wartość dodana - 100 000 000 zł



## Wartość dodana wygenerowana w gospodarce dzięki działalności Smithfield Polska (w mln zł)

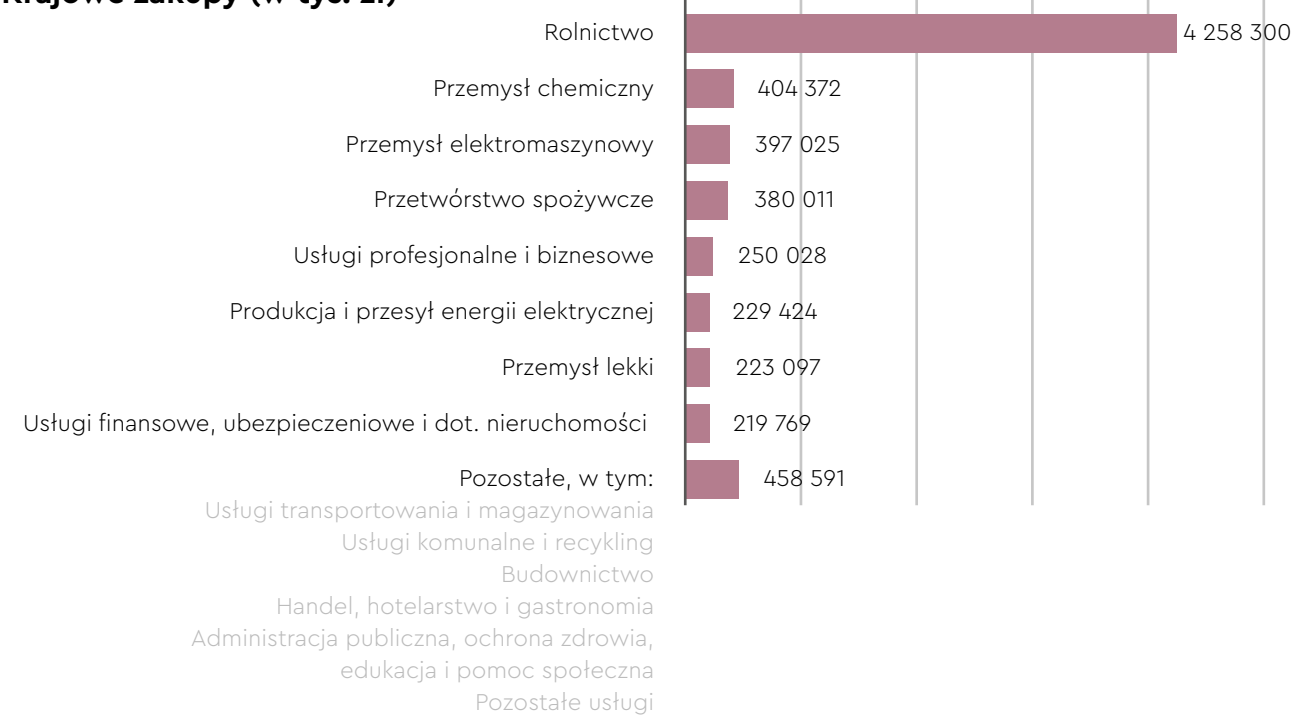


**1 złotówka** wartości dodanej wygenerowanej dzięki naszej działalności bezpośredniej w Polsce, to prawie **3 zł** wygenerowane w gospodarce

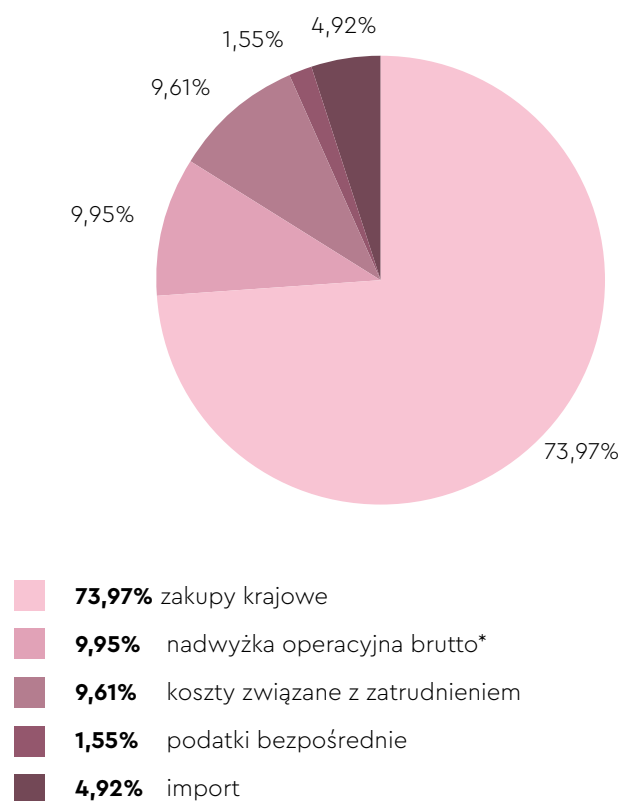




### Krajowe zakupy (w tys. zł)



### Struktura produkcji globalnej Smithfield Polska



Morliny, Animex

## Inwestycje

Naszą pozycję opieramy na strategicznych inwestycjach. W 2022 roku przeznaczyliśmy ponad **260 milionów zł** na rozwój kluczowych obszarów.

Podejmowanie się kolejnych wyzwań było możliwe także dzięki wieloletnim projektom.



W ciągu ostatnich 10 lat zainwestowaliśmy w Polskę łącznie blisko **2,4 mld zł**

### Czy wiesz, że...

#### ...do wyliczenia wpływu na gospodarkę wykorzystaliśmy Model Leontiefa?

To makroekonomiczny model przepływów międzygałęziowych, dzięki któremu mamy możliwość pokazania swojego wpływu w trzech kategoriach:

- wytworzona wartość dodana;
- zatrudnienie;
- dochody.

Dla każdej z wymienionych kategorii mogliśmy przedstawić:

- **efekt bezpośredni** – wynikający z naszej działalności podstawowej;
- **efekt pośredni** – generowany wśród dostawców, gospodarstw rolnych i podmiotów z branż powiązanych ze Smithfield Polska;
- **efekt indukowany** – dalszy wzrost gospodarczy generowany na skutek wzrostu przychodów gospodarstw domowych.

\* Nadwyżka operacyjna brutto to wartość dodana po odjęciu kosztów związanych z zatrudnieniem oraz podatków bezpośrednich.



# Nasz wkład w rozwój rolnictwa i rynku mięsa w Polsce

## Dlaczego ten temat jest dla nas ważny?

Pozycja lidera w branży to powód do dumy, ale przede wszystkim ogromna odpowiedzialność. Z jednej strony za nieprzerwane dostarczanie bezpiecznych i dobrych jakościowo produktów mięsnych, tak by były dostępne zawsze wtedy, gdy konsumenci szukają ich na sklepowych półkach lub gdy nasi klienci chcą serwować je swoim gościom (w restauracjach czy hotelach). Z drugiej strony, to odpowiedzialność za współpracujące z nami gospodarstwa rolne i hodowców, którym zapewniamy stabilne dochody. To dzięki nim mogą utrzymywać rodziny, rozwijać swoje biznesy. Jesteśmy dla nich zaangażowanym partnerem, klientem, niejednokrotnie też głównym źródłem wiedzy o najlepszych praktykach w zakresie technologii, ekologii, bioasekuracji (ochronie przed chorobami). To ważne, bo działając na rynku mięsa stanowimy jeden organizm, a każde ogniwo w naszym łańcuchu jest zależne od innych oraz silnie oddziałuje na całe otoczenie w branży.

Bonin, Agri Plus



**Cieszymy się,  
że w dobie wyzwań  
rynkowych współpracujący  
z nami hodowcy mają  
stabilną sytuację finansową,  
a także dostęp do potrzebnej  
im wiedzy i praktycznych  
rozwiązań".**

**Smithfield**  
Polska



Współpracujemy z **5 tys.**  
polskich gospodarstw  
hodowlanych



Kupiliśmy **760 tys. ton**  
zboża od polskich rolników





## W biznesie jesteśmy partnerem, jakiego sami chcielibyśmy mieć

Będąc liderem krajowego rynku mięsnego, opieramy się na stałej, długoterminowej współpracy z rodzimymi hodowcami trzody chlewnej i drobiu. Oferujemy klarowne oraz stabilne umowy kontraktacyjne, których podstawą są:

- długofalowa współpraca,
- korzystne warunki finansowe,
- terminowe płatności.

Dodatkowo, współpracującym z nami hodowcom, oferujemy pomoc naszej grupy specjalistów z zakresu weterynarii i zootechniki. Dzielimy się również z nimi naszym know-how z obszaru bezpieczeństwa i jakości produkcji.

Posiadamy rozwiązania dla producentów, którzy chcą uniezależnić się od nieustannie zmieniających się czynników zewnętrznych i skupić na samej hodowli oraz takich, którzy chcieliby z nami zmodernizować swoje obiekty, bądź rozszerzyć działalność.

My natomiast możemy się rozwijać w sposób zrównoważony, przy zachowaniu kontroli jakości procesów i produktów „od pola do stołu”.

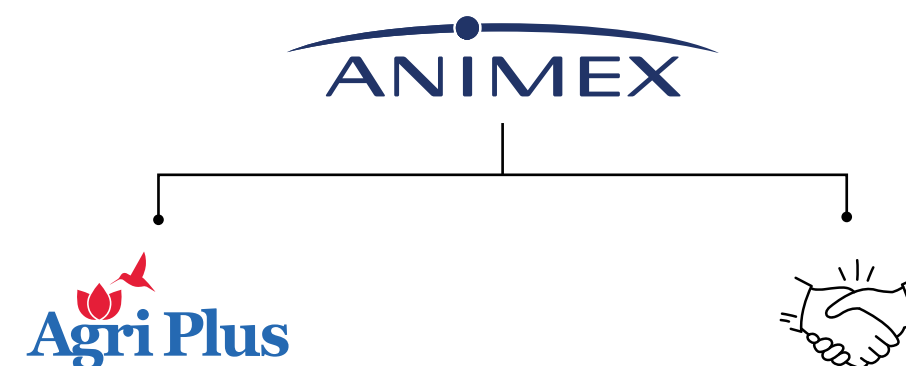
Ze szczególnym uwzględnieniem:

- jakości surowców i produktów,
- dobrostanu zwierząt,
- ochrony środowiska.

Cieszymy się, że w dobie wyzwań rynkowych współpracujący z nami hodowcy mieli stabilną sytuację finansową, ale także dostęp do potrzebnej im wiedzy i praktycznych rozwiązań. Nasze wsparcie pozwala hodowcom przezwyciężyć trudne sytuacje.

**Naszym celem jest stworzenie dużej grupy zadowolonych hodowców, którzy dzięki stałej poprawie wyników, zwiększają dochody swoich gospodarstw.**

100% zaplecza surowcowego Smithfield Polska pochodzi od polskich hodowców



Współpraca z Agri Plus na zasadzie tuczu farmerskiego:

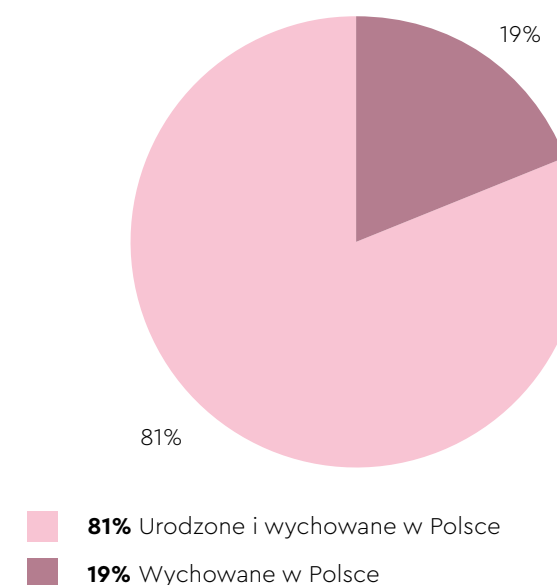
- Blisko **1 tys.** ferm tuczowych, prawie **1,3 mln** miejsc tuczowych
- **51** ferm zarodowych, **100 tys.** miejsc maciorowych
- Ponad **70** ferm drobiowych, prawie **3,5 mln** miejsc tuczowych

Współpraca w oparciu o umowy kontraktacyjne:

- Ponad **4 tys.** hodowców trzody chlewnej i drobiu



### Pochodzenie tuczników w ramach grupy Smithfield Polska



**RZECZPOSPOLITA**

**Animex Foods numerem 1 na liście 2000 Rzeczypospolitej w branży rolnospożywczej**

Ranking prowadzony przez „Rzeczpospolitą” ukazuje szerokie spektrum firm uwzględniając ich działalność i rozwój w różnorodnych branżach. Edycję listy 2000 Rzeczypospolitej z 2022 roku należy interpretować jako obraz gospodarki po krytycznych wydarzeniach pandemii COVID-19. Nagroda ta jest tak naprawdę wyrazem uznania dla pracowników Animex Foods, którzy w tych trudnych czasach wykazali się ogromnym zaangażowaniem i odpowiedzialnością w realizacji powierzonych zadań.





Gródki, ferma kontraktowa Agri Plus



W 2022 roku zapewniliśmy utrzymanie ponad

**5 tys.**  
 polskich gospodarstw hodujących  
 trzodę chlewną i drób.

### Współpraca z Agri Plus odpowiedzią na trudne czasy

Jednym z modeli współpracy hodowców trzody chlewniej z naszą organizacją jest umowa w ramach tuczu kontraktowego.

Kluczowymi założeniami tego rodzaju współpracy są:

- partnerskie relacje i uczciwość;
- zapewnienie hodowcom elastyczności:
  - pełna swoboda wyboru – hodowca może zrezygnować lub zmienić preferowany model;
  - możliwość odmówienia wstawienia zwierząt bez negatywnych konsekwencji;
- brak długoterminowych zobowiązań hodowcy względem Agri Plus wynikających z finansowania czy zabezpieczeń;
- wpływ na wynik tuczu – hodowcy pozytywnie przyjęli model z premią motywacyjną, a 90% z nich wybrało GFM (model współpracy premiujący efektywność) zamiast standardu;
- bez względu na wybór modelu, hodowca zawsze otrzyma przychód gwarantowany.

## Zasady współpracy z Agri Plus

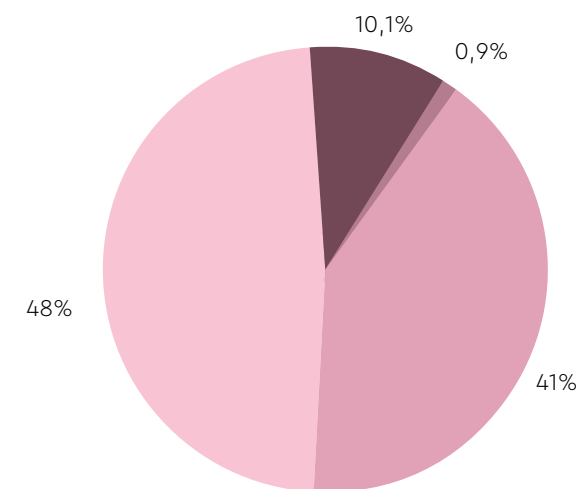
Przy współpracy w ramach tuczu farmerskiego, to Agri Plus przejmuje najważniejsze koszty i ryzyka rynkowe, podlegające nieprzewidywalnym i radykalnym zmianom, do których można zaliczyć:

- koszty warchlaków;
- koszty pasz;
- ceny w skupie;
- koszty usług weterynaryjnych.

Hodowca nie uczestniczy we wspomnianych ryzykach, ponieważ w całości pokrywa je Agri Plus. W zamian za to, Spółka otrzymuje najwyższej jakości polski żywiec na potrzeby działalności zakładów mięsnych Animex.

**Współpracując na zasadzie tuczu kontraktowego, to Agri Plus ponosi 90% ogólnych kosztów produkcji tuczniaka.**

### Ryzyko i koszty bierzemy na siebie



#### PO STRONIE AGRI PLUS

- **48%** koszt paszy
- **41%** koszt warchlaka
- **0,9%** koszty usług weterynaryjnych

#### PO STRONIE HODOWCY

- **10,1%** pozostałe koszty

Smoryń, ferma kontraktowa Agri Plus



**Dzięki współpracy z Agri Plus udało mi się wychować czterech synów i stać mnie było, by wysłać ich wszystkich na studia. Dzięki temu młodzi też chcą gospodarzyć, bo widzą, że to jest dobra robota; bo dziś rentowność tuczu kontraktowego jest wyższa niż kilkanaście lat temu. Trzeba jedynie przestrzegać warunków umowy, rzetelnie pracować i być uczciwym".**

Feliks Kuna,  
 hodowca współpracujący od wielu lat z Agri Plus





UWM w Olsztynie, Wydział Medycyny Weterynaryjnej

**Dzięki naszej działalności w 2022 roku:**

- ✔ wytworzono dochód w wysokości ponad **351,6 mln zł** dla zatrudnionych w sektorze rolnym (efekt pośredni i indukowany);
- ✔ wytworzono ponad **1,9 mld zł** wartości dodanej w sektorze rolnictwa (efekt pośredni i indukowany);
- ✔ poza zatrudnieniem w naszych zakładach i na fermach, wygenerowano prawie **4 tys. miejsc pracy** u naszych dostawców z sektora rolnego;
- ✔ kupiliśmy **760 tys. ton** zboża od polskich rolników.

## Dzielimy się wiedzą i doświadczeniem

Bycie liderem branży rolno-spożywczej to nie tylko zaszczyt, ale również odpowiedzialność za rozwój tego sektora. Dbamy o to, aby wraz z nami wzrastali polscy rolnicy, w tym producenci zbóż oraz hodowcy trzody chlewnej i drobiu. Jednocześnie stawiamy na rozwój naszych pracowników oraz wspieramy uczniów i studentów, którzy wiążą swoją przyszłość z produkcją żywności, angażując się także w organizowane przez nich wydarzenia. Cyklicznie dzielimy się z nimi wiedzą i umiejętnościami. Takie wsparcie jest dla nich niezwykle cenne, mając chociażby na względzie nasze bogate doświadczenie w ograniczaniu występowania zjawisk chorobowych u zwierząt, takich jak ASF i grypa ptaków. W tym zakresie zrealizowaliśmy wiele szkoleń i wykładów, skierowanych do różnych grup, a także opracowaliśmy szereg materiałów edukacyjnych.

**wprost**

**Smithfield Polska najlepszym pracodawcą branży rolno-spożywczej**

Jako Smithfield Polska nieustannie dbamy o budowanie jak najlepszych relacji z pracownikami oraz rozwój współpracy z rolnikami, w oparciu o takie filary jak bezpieczeństwo, stabilność zatrudnienia czy partnerstwo. Przyznanie nagrody dla Najlepszego Pracodawcy Branży Rolno-Spożywczej w ramach konkursu złotej Setki Polskiego Rolnictwa 2022 było dla Smithfield Polska wyjątkową nobilitacją, w szczególności wobec kryzysu gospodarczego wywołanego przez pandemię oraz agresję zbrojną na Ukrainę.



## Dbamy o dobrostan zwierząt

Dobrostan zwierząt stanowi fundament, na którym stoi i rozwija się nasza firma. Jest dla nas licencją na działanie i gwarancją wysokiej jakości produktów, które dostarczamy milionom ludzi. Bezwzględnie więc:

- spełniamy **wymagania prawa europejskiego i polskiego** i przestrzegamy **zasad opisanych w pięciu wolnościach zwierząt**;
- w Agri Plus stosujemy się do rygorystycznych, wewnętrznych zasad spisanych w **Polityce dobrostanu zwierząt**;
- **szkolimy w zakresie dobrostanu zwierząt** wszystkich pracowników mających z nimi kontakt, jak również pracowników naszych przewoźników zajmujących się transportem;
- w każdym zakładzie swoją pracę wykonują lekarze weterynarii, a także **Pełnomocnicy ds. dobrostanu zwierząt**, którzy nadzorują przestrzeganie obowiązujących zasad;
- zapewniamy kompleksowe **wsparcie naszych hodowców w zakresie weterynaryjnym**; w ramach kontraktu lekarze i technicy weterynarii oraz zootechnicy sprawują pełną opiekę nad fermami hodowców;

- **fermy macierzyste audytowane są pod kątem przestrzegania zasad dobrostanu zwierząt**; kontrolami dobrostanowymi obejmujemy również fermy warchlakowe i tuczowe trzody chlewnej oraz fermy reprodukcyjne drobiu.

**Dbamy również o nieustanny rozwój specjalistów**, którzy już pracują z nami, dlatego:

- cyklicznie organizujemy szkolenia prowadzone przez uznanych ekspertów z zakresu hodowli trzody chlewnej z kraju i z zagranicy;
- finansujemy również studia doktoranckie i umożliwiamy uzyskanie tytułu technika weterynarii oraz zrobienie specjalizacji.

Wierzmy, że rozwój naszych specjalistów jest najlepszą inwestycją również w rozwój firmy, a dalsze dzielenie się przez nich zdobytą wiedzą pozytywnie wpływa na całą branżę.

Nowy Bukowiec, ferma kontraktowa Agri Plus



### Czy wiesz, że...

#### **...powołaliśmy specjalny Uniwersytet Agri Plus, dzięki któremu dzielimy się wiedzą na temat trzody chlewnej oraz drobiu?**

Uniwersytet Agri Plus to specjalna komórka, odpowiedzialna za organizację konferencji poświęconych trzodzie chlewnej, gdzie przedstawiciele środowiska naukowego, studenci medycyny weterynaryjnej, lekarze weterynarii, hodowcy trzody chlewnej, a także przedstawiciele firm branżowych, mogą dzielić się swoją wiedzą i doświadczeniem.

Po ustaniu pandemii COVID-19, powróciliśmy do prowadzenia konferencji w formule stacjonarnej. Ze względu na ogromną wartość i duże zainteresowanie, we wrześniu 2022 roku po raz pierwszy wydarzenie to zostało podzielone na dwa dni. Wzorem poprzednich konferencji do wygłoszenia wykładów zaproszono światowej sławy prelegentów. Uczestnicy spotkania rozmawiali między innymi o wyzwaniach, które stoją przed polskim sektorem trzody chlewnej oraz o kwestiach żywieniowych.



**W myśl idei „od pola do stołu” wszystkie ogniwa łańcucha dostaw żywności są równie istotne. Aby otrzymać końcowy produkt, wyróżniający się najwyższą jakością, musimy zadbać o pozyskanie zwierząt z najlepszych ferm, gdzie chów odbywa się zgodnie z najwyższymi standardami dobrostanowymi, a pożywienie stanowi wysokiej jakości bezpieczna pasza, przygotowywana z wyselekcjonowanych składników. Warto pamiętać przy tym, iż warunki utrzymywania zwierząt należy stale udoskonalać, korzystając przy tym ze wsparcia nauki. W tym celu, jako organizacja, powołaliśmy specjalną inicjatywę pn. Uniwersytet Agri Plus, a także ściśle współpracujemy z wieloma instytutami i uczelniami, aby wymieniać się wiedzą oraz doświadczeniem”.**



Paweł Gołębiowski, Prezes Agri Plus

### Na dobrostan zwierząt wg „Pięciu Wolności” składa się:

#### **1. Wolność od głodu, pragnienia i niedożywienia**

Poprzez zapewnienie dostępu do świeżej wody i pokarmu, który utrzyma zwierzęta w zdrowiu i sile

#### **2. Wolność od urazów psychicznych i bólu**

Poprzez zapewnienie odpowiedniego schronienia i miejsca odpoczynku

#### **3. Wolność od bólu, ran i chorób**

Dzięki zapobieganiu, szybkiej diagnozie i leczeniu

#### **4. Wolność do wyrażania naturalnego zachowania**

Poprzez zapewnienie odpowiedniej przestrzeni, warunków i towarzystwa innych zwierząt tego samego gatunku

#### **5. Wolność od strachu i stresu**

Poprzez zapewnienie opieki i traktowanie, które nie powoduje psychicznego cierpienia zwierząt

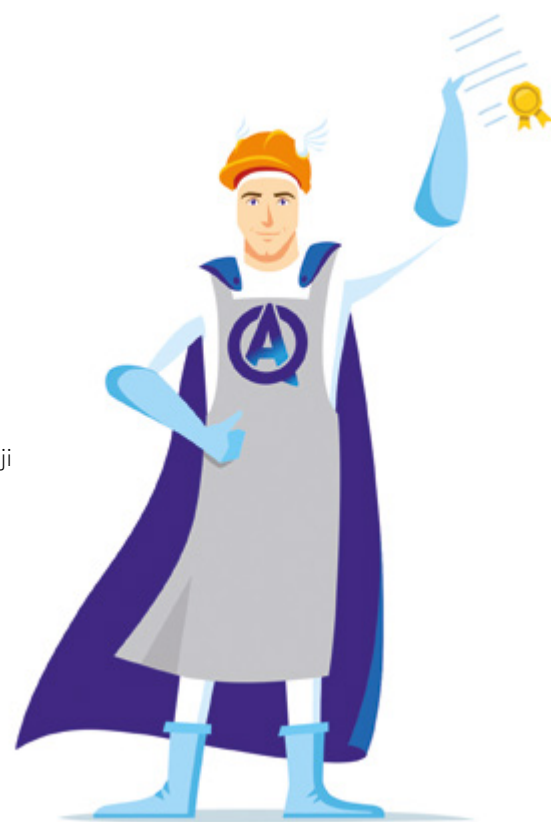
**Powyższe zasady są dla nas wyznacznikiem prowadzonej działalności.**



## Kultura bezpieczeństwa i jakości żywności

Zachowanie bezpieczeństwa i wysokiej jakości surowców oraz powstających z nich produktów są dla nas bezdyskusyjnymi priorytetami na każdym z opisanych etapów produkcji „od pola do stołu”. Dbamy o ich zapewnianie poprzez:

- przestrzeganie prawa,
- rygorystyczne procedury i standardy wewnętrzne w całym łańcuchu dostaw,
- badania wykonywane w naszych laboratoriach,
- zewnętrzne audyty,
- precyzyjne wymagania wobec zewnętrznych dostawców,
- wzmożoną (ogromną) koncentrację na świadomości każdego pracownika w zakresie troski o bezpieczeństwo i jakość produktów.



Morliny, Animex

”

**Mięso oraz wędliny charakteryzujące się najlepszym smakiem i najwyższą jakością mogą powstać tylko dzięki zaangażowaniu hodowców, a także wysiłkowi naszych pracowników. Animex już od ponad siedmiu dekad z powodzeniem funkcjonuje na rynku, a zdobyte doświadczenie pozwala nam utrzymywać stabilne formy współpracy z partnerami biznesowymi. Dbalność o rozwój procesów na każdym etapie łańcucha dostaw wpływa na renomę naszych produktów, które spełniają najwyższe standardy bezpieczeństwa i jakości żywności oraz wyróżniają się smakiem cenionym przez konsumentów na całym świecie. Naszym celem jest rozwój organizacji nie tylko jako producenta mięsa i wędlin, ale także dobrego sąsiada i partnera wszędzie tam, gdzie prowadzimy naszą działalność”.**



Rafał Korus, Prezes Animex Foods



### W trosce o jakość pasz, zdrowie i bezpieczeństwo zwierząt

- **100%** wytwórni pasz certyfikowanych w standardzie GMP+ FSA;
- 12% ferm tuczowych posiada **certyfikację Global GAP**;
- 13% ferm tuczowych drobiu dostarczających surowiec do zakładu w Suwałkach certyfikowanych QS.



### W trosce o bezpieczeństwo i jakość produktów

- 100% zakładów produkcyjnych posiada wdrożony **system zapewnienia bezpieczeństwa żywności HACCP**, zgodny z Codex Alimentarius: General Principles of Food Hygiene CXC 1-1969;
- **100% naszych zakładów produkcyjnych posiada certyfikaty w zakresie IFS Food i BRC Food**;
- prowadzimy **7 własnych laboratoriów**, które wykorzystują nowoczesne urządzenia badawcze określające m.in. zawartość: białka, tłuszczu, wody, soli, a także wartość energetyczną mięsa i jego przetworów;
- **aktywnie dbamy o budowanie kultury bezpieczeństwa i jakości żywności**, dlatego:
  - wdrożyliśmy nową platformę internetową dla pracowników z dostępem do najważniejszych dokumentów,
  - posiadamy wirtualnego doradcę o imieniu Qualitek, którego rolą jest przypominanie pracownikom o obowiązujących zasadach,
  - organizujemy w firmie akcje takie jak Światowy Dzień Bezpieczeństwa Żywności.



## Animex ambasadorem polskiego mięsa i jego przetworów na świecie

Firma Animex powstała 70 lat temu jako Centrala Importowo-Eksportowa Artykułów i Przetworów Pochodzenia Zwierzęcego, aby eksportować polskie produkty w świat. Dekady nabytych doświadczeń w tym zakresie utwierdziły nas w przekonaniu, że wartość i wysoka jakość produkowanej przez nas żywności jest możliwa dzięki temu, że stawiamy na to, co polskie. Właśnie dlatego nasza działalność opiera się na współpracy z rodzimymi rolnikami i kontrahentami, którzy zapewniają nam najwyższej jakości zaplecze surowcowe.

Z kolei specyfika naszej globalnej struktury i obecność w innych państwach pozwala nam na promowanie naszych tradycyjnych produktów niemal na całym świecie. Z roku na rok zwiększamy wolumen sprzedaży na rynkach zagranicznych, nawet tych najbardziej wymagających. Jesteśmy liderem eksportu zarówno mięsa, jak i jego przetworów.

### Top 10 krajów, do których eksportujemy nasze produkty

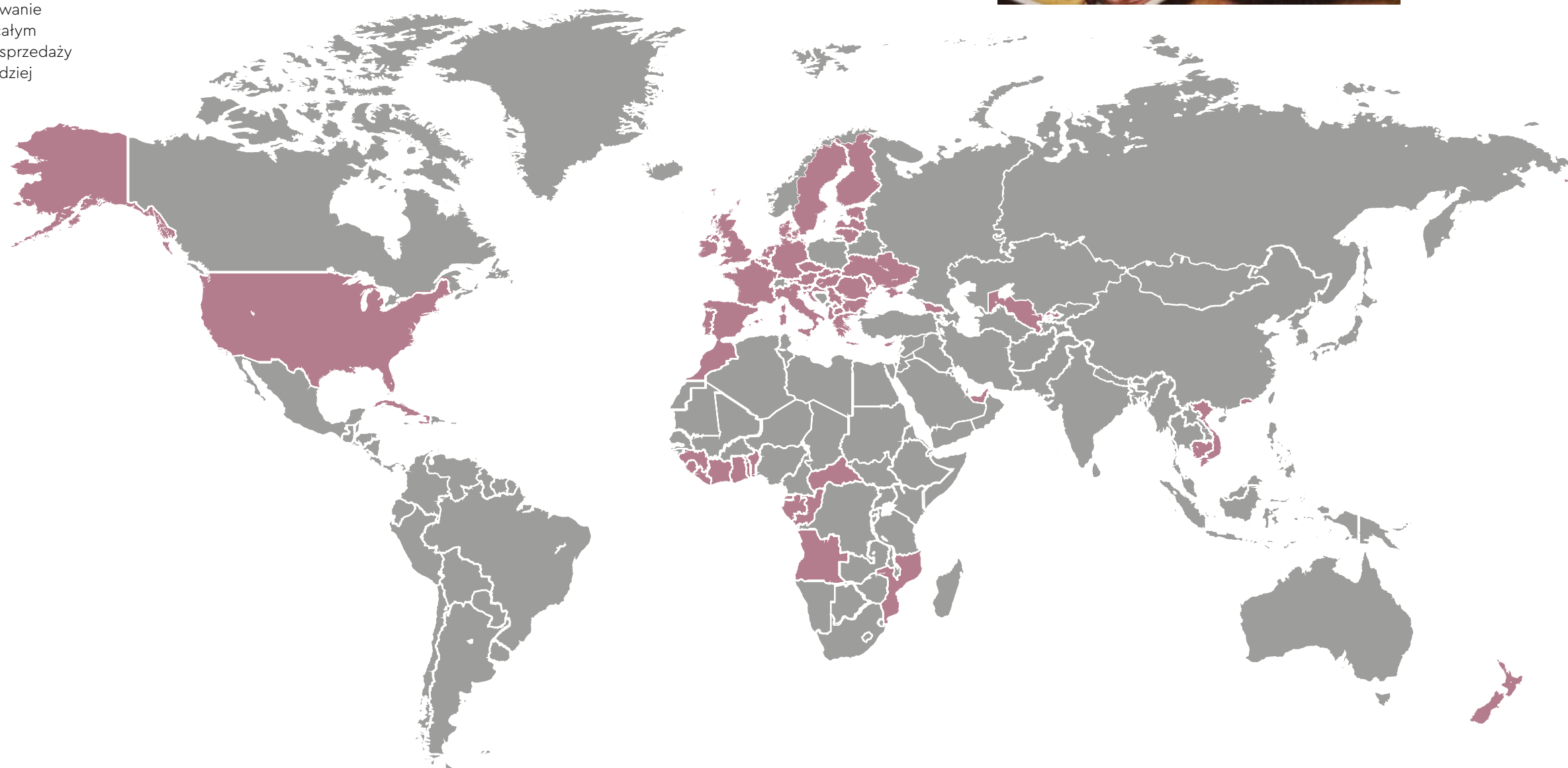
1. **Wielka Brytania**
2. **USA**
3. **Rumunia**
4. **Niemcy**
5. **Francja**
6. **Słowacja**
7. **Węgry**
8. **Hiszpania**
9. **Dania**
10. **Hongkong**

### Czy wiesz, że...

Aktualnie nasze produkty są obecne **w 67 państwach na 6 kontynentach**



W 2022 roku wartość naszego eksportu wyniosła ponad **4 mld zł.**





## Inwestujemy w wymianę doświadczeń na rzecz rozwoju branży

Głęboko wierzymy, że inwestycje w aktywne uczestnictwo w organizacjach branżowych oraz wymianę doświadczeń w dużym stopniu kształtują przyszłość naszego sektora. Działając na polskim rynku ponad 70 lat, nasza wiedza stale poszerza się oraz pozwala nam na wysoką specjalizację i zdolność

do dostarczania wysokiej jakości produktów. Będąc aktywnym i równoprawnym partnerem na rynku, dzielimy się naszymi doświadczeniami i tym samym wpływamy na kształtowanie branży, jak również wyznaczamy nowe kierunki rozwoju sektora spożywczego w kraju i za granicą.

**Jako lider rynku mięsa w Polsce, nasze spółki aktywnie uczestniczą w pracach organizacji branżowych:**



Jako Smithfield Polska, Animex Foods i Agri Plus jesteśmy także aktywni na szczelnie Unii Europejskiej, gdzie reprezentujemy polską branżę mięsną w:

- Komisji Europejskiej (DG Agri) w ramach:
  - Civil Dialogue Group on Animal Products – Poultrymeat and Eggs,
  - Civil Dialogue Group on Animal Products – Pigmeat,
  - Forecast Working Group on Poultry and Eggs,
  - Forecast Working Group on Pigmeat.
- Międzynarodowych organizacjach branżowych:
  - AVEC,
  - CLITRAVI,
  - UECBV,
  - EDFA,
  - IDFB.



# Nasze działania ograniczające wpływ na środowisko naturalne

## Dlaczego ten temat jest dla nas ważny?

Chcąc dostarczać konsumentom najwyższej jakości mięso, prowadzimy i szczegółowo kontrolujemy cały łańcuch dostaw „od pola do stołu”. Jakość naszych produktów jest zależna od jakości surowców, które wykorzystujemy przy produkcji, te z kolei bezpośrednio uzależnione są od natury: jakości gleb, roślin, powietrza, wody... Dbamy więc o środowisko, z którego czerpiemy naszą siłę, którego jakość daje nam licencję na działanie obecnie i w przyszłości. W obliczu licznych wyzwań związanych zarówno z dostępem do zasobów naturalnych, jak i ze zmianami klimatu, jesteśmy gotowi coraz wnikliwiej monitorować działania nasze i naszych dostawców, a także nieustannie rozwijać inwestycje mające na celu minimalizowanie naszego wpływu na środowisko naturalne.

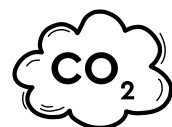
Krąplewice, Agri Plus



//

**Prowadzimy i wnikliwie kontrolujemy cały łańcuch dostaw od pola do stołu”.**

**Smithfield**  
Polska



Zredukowaliśmy o **14%** emisję CO<sub>2</sub>



Obniżyliśmy o **16%** zużycie wody



## Woda

Od lat podejmujemy działania mające na celu zmniejszenie zużycia wody w naszych zakładach produkcyjnych.



W tym celu w Agri Plus:

- **wymieniliśmy linie wodne** z połączeń stałych na połączenia elastyczne na własnych fermach trzody chlewnej;
- W Sokółce i Mońkach zainstalowaliśmy **system odzysku ciepła** wykorzystywanego do:
  - ogrzewania aparatów lęgowych poprzez wodny układ grzewczy,
  - centralnego ogrzewania budynków produkcyjnych i biur,
  - ciepłej wody użytkowej (centralny układ mycia, myjki przemysłowe).\*



W Animex natomiast:

- wdrożyliśmy i rozwinęliśmy **systemy opomiarowania zużycia wody**;
- zdiagnozowaliśmy i zmodernizowaliśmy lub **wymieniliśmy stare rurociągi przesyłowe** wody oraz zrealizowaliśmy **remonty istniejących ujęć wody**;
- **przeanalizowaliśmy systemy dystrybucji wody** pod kątem zapotrzebowania dla technologii produkcyjnej;
- **wdrożyliśmy prostą automatykę** na potrzeby zmniejszenia zużycia wody lub zapobiegania błędom ludzkim;
- **zoptymalizowaliśmy pracę maszynowni chłodniczych**;
- cyklicznie **weryfikujemy procesy mycia i sprawności urządzeń**, biorących udział w procesie mycia, oraz wdrażamy działania pod kątem optymalizacji zużycia ciepłej wody.

Krąplewice, Agri Plus



W 2022 roku **objętość pobranej wody** wyniosła łącznie

**6 409 532 m<sup>3</sup>**, w tym:

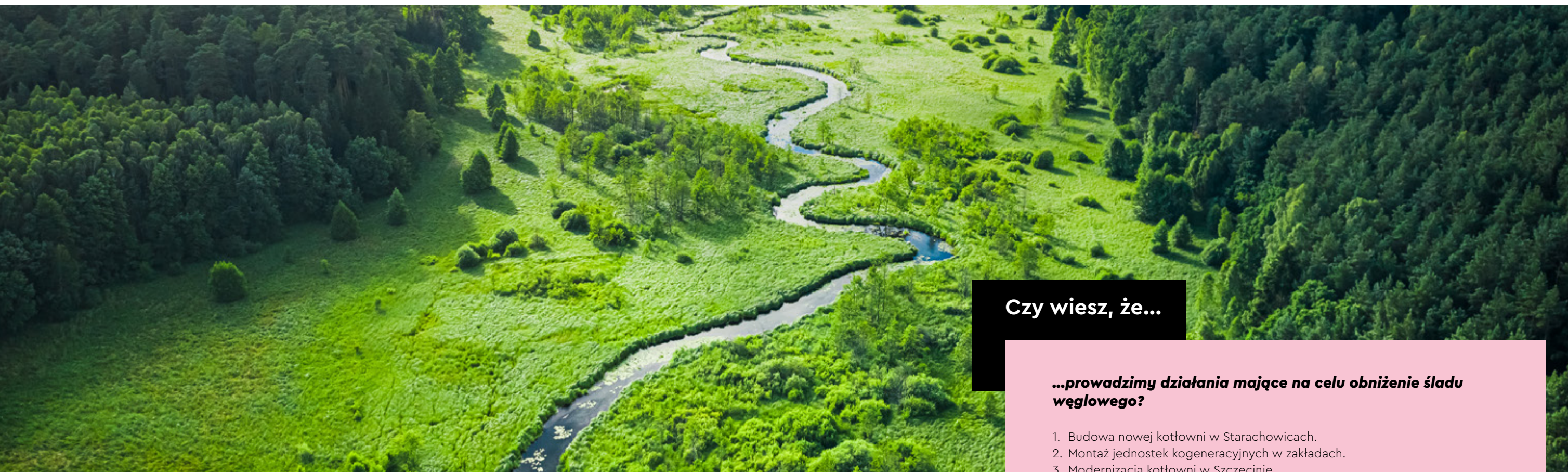
- w Animex **5 910 298 m<sup>3</sup>**;
- w Agri Plus **499 234 m<sup>3</sup>**.

W najbliższych latach planujemy:

- kontynuację i rozwój dotychczas realizowanych działań;
- zaprojektowanie i wykonanie zamkniętych obiegów wody dla technologii i systemów energetycznych;
- analizę metod i zasadności powtórnego użycia wody szarej oraz opadowej w procesach okołoprodukcyjnych (np. w zbiornikach ppoż., do mycia samochodów).

\* Układ pozwala zaoszczędzić energię, która musiałaby być wyprodukowana ze spalania oleju opałowego. Dodatkowo zamknięty system chłodzenia wyeliminował bardzo duży pobór i zrzut wody do kanalizacji przemysłowej.





### Czy wiesz, że...

#### ...prowadzimy działania mające na celu obniżenie śladu węglowego?

1. Budowa nowej kotłowni w Starachowicach.
2. Montaż jednostek kogeneracyjnych w zakładach.
3. Modernizacja kotłowni w Szczecinie.
4. Montaż odwadniaczy.
5. Montaż ekonomizerów.

## Ślad węglowy

### Wiemy, jak ważna jest kwestia zmiany klimatu oraz monitorowanie wytwarzanych emisji gazów cieplarnianych, które na klimat wpływają.

Wspólnie z Bureu Veritas policzyliśmy ślad węglowy naszej organizacji. Dzięki temu zarządzamy zużyciem energii i wdrażamy działania minimalizujące nasz ślad węglowy. Emisje kontrolujemy zgodnie z międzynarodowym standardem GHG Protocol Corporate Accounting and Reporting Standard.

Ślad węglowy naszych bezpośrednich (scope 1) oraz pośrednich (scope 2) emisji mierzymy już od 2020 roku.

Animex	2020	2021	2022
Scope 1 + 2 [tony CO <sub>2</sub> e]	285 823	294 113	285 526
W przeliczeniu na wielkość produkcji [tony CO <sub>2</sub> e/tony produktu]	0,270	0,270	0,233

- Zwiększenie emisji gazów cieplarnianych w 2021 r. w stosunku do 2020 r. spowodowane było wzrostem produkcji oraz uruchomieniem dodatkowych linii produkcyjnych;
- Spadek emisji eCO<sub>2</sub> w stosunku do wielkości produkcji w 2022 r. w porównaniu do lat 2020–2021 spowodowany był przeprowadzonymi inwestycjami mającymi na celu redukcję śladu węglowego.

Agri Plus	2020	2021	2022
Scope 1 + 2 [tony CO <sub>2</sub> e] Ślad węglowy bez uwzględnienia redukcji emisji z sekwestracji	74 770	74 999	72 450
Scope 1 + 2 [tony CO <sub>2</sub> e] Ślad węglowy po uwzględnieniu redukcji emisji z sekwestracji	54 464	46 173	45 477

Nasza produkcja w Agri Plus opiera się w głównej mierze na współpracy z hodowcami, a więc zdecydowana większość śladu węglowego zawiera się w innych pośrednich emisjach (scope 3). Ze względu na rzetelność publikowanych przez nas danych, w przypadku Agri Plus nie wykazujemy emisji w przeliczeniu na wielkość produkcji.

- Zwiększenie emisji gazów cieplarnianych w 2021 r. w stosunku do 2020 r. (bez uwzględnienia redukcji emisji z sekwestracji) spowodowane było wzrostem zużycia energii z powodu wybuchu konfliktu zbrojnego w Ukrainie.
- Dzięki nieustającym inwestycjom mającym na celu wymianę urządzeń na bardziej energooszczędne oraz przedsięwzięciom zmniejszającym zużycie paliw, w szczególności węgla oraz miata węglowego, polegającym na przejściu z ogrzewania paliwami stałymi na ogrzewanie paliwami gazowymi, odnotowaliśmy spadek emisji gazów cieplarnianych z emisji bezpośrednich w 2022 r. w stosunku do lat 2020 oraz 2021.



## Ekologia na morzu

**Stawiając na zrównoważony rozwój w ramach prowadzonej działalności, wierzymy, że nasza misja nie ogranicza się tylko do produkcji i dystrybucji żywności. Pragniemy być katalizatorem zmian społecznych i ekologicznych. Dlatego kontynuujemy nasze zaangażowanie w różnorodne projekty mające realny wpływ na ochronę środowiska, stale poszukując nowych rozwiązań i partnerów do ich wdrażania, na każdym etapie naszej działalności.**

Jako lider eksportu produktów mięsnych korzystamy z różnorodnych środków transportu. Jednym z nich jest żegluga morska. Współpraca z firmą CMA CGM oraz wspólna otwartość na nowoczesne rozwiązania technologiczne, umożliwiła nam transportowanie naszych produktów w sposób bardziej ekologiczny. Dzięki wieloletniej pracy badawczo-rozwojowej armatora, w 2022 r. zdecydowaliśmy się na eksportowanie naszych produktów kontenerowcami wykorzystującymi alternatywne źródła napędzania (mieszanina LNG z biometanem, pochodzącym z odnawialnych zasobów). Rozwiązanie to zapewnia redukcję dwutlenku węgla o 25%, tlenku siarki o 99%, tlenku azotu o 92% i cząstek stałych o 91%.

Dodatkowo współfinansujemy projekty CMA CGM, mające na celu zrehabilitować wytworzony ślad węglowy podczas transportu morskiego naszych produktów.



**Transportując nasze produkty ekologicznymi jednostkami pływającymi, tylko w 2022 r. udało się nam zredukować ślad węglowy o 132,55 ton.**

Współfinansując portfel projektów, które prowadzi w naszym imieniu CMA, zrehabilitowaliśmy 398 ton CO<sub>2</sub>. Projekt, w którym uczestniczymy, to sadzenie tradycyjnych gatunków drzew owocowych (w tym przypadku jest to jabłoni kosztela), co pozwala na zachowanie rodzimych gatunków, ale też wsparcie lokalnych społeczności.



Kutno, Animex



W 2022 roku **całkowite zużycie energii elektrycznej** wyniosło

**309 019,17 MWh**, w tym:

- w Animex **268 367,56 MWh**;
- w Agri Plus **40 651,61 MWh**.

## Energia elektryczna

W ostatnich latach zrealizowaliśmy inwestycje w systemy energetyczne mające największy wpływ na profil zużycia energii elektrycznej, w tym:

- modernizację **maszynowni chłodniczych**;
- wymianę kompresorów i remonty sieci przesyłowych **sprężonego powietrza**;
- zakup **osuszaczy powietrza**;
- modernizację **ogrzewania pomieszczeń socjalnych** (fermy: Turostowo, Parcz);
- kontynuację wdrażania systemu **automatyzacji linii produkcyjnych** w wytwórni pasz w Szamotułach;
- modernizację **ogrzewania zbiorników z tłuszczem**;
- modernizację **systemów wentylacji**;
- wymianę **silników pracujących na wytwórniach pasz**;
- sukcesywne wdrażanie odwadniaczy GEM (Gardner Energy Management);
- **wymianę oświetlenia** na LED.

W latach 2020–2022 otrzymaliśmy od Urzędu Regulacji Energetyki **białe certyfikaty o łącznej wartości ponad 794 TOE**.

Już teraz prowadzimy działania, które przyniosą wyraźne obniżenie zużycia energii elektrycznej w najbliższej przyszłości. Wśród nich są:

- pilotażowy projekt wdrażania dwuetapowej technologii pozyskiwania energii ze skojarzonych źródeł energii (kogeneracja) w Suwałkach;
- analiza możliwości zakupu zielonej energii z rynku wolnego;
- pilotażowy program „Transformacja energetyczna Animex” w Szczecinie i Suwałkach, którego celem jest optymalizacja i redukcja emisji dla obszarów energetycznych.





# Paliwa i czynniki chłodnicze

## Gaz

Przez ostatnich 6 lat dokonaliśmy również wielu inwestycji prowadzących do zmniejszenia zużycia gazu.



Kraplewicko, Agri Plus



### W Agri Plus nasze działania polegały m.in. na:

- przeprowadzeniu modernizacji dachów budynków w Wytwórni Pasz Czarne Małe;
- wprowadzeniu systemu uzdatniania wody w Wytwórni Pasz w Zamościu, który pozwolił wprowadzić oszczędności w zużyciu gazu do ok. 15% w porównaniu do zużycia przed wprowadzeniem systemu odwróconej osmozy;
- termomodernizacji budynków inwentarskich w Grodźcu;
- inwestycji w termomodernizację budynków socjalnych na fermach: Byszkowo, Radkiejmy i Parcz;
- wdrożeniu rozwiązań optymalizujących procesy produkcji w sześciu wytwórniach pasz, co pozwoliło osiągnąć spadek zużycia gazu o 8,3% w przeliczeniu na tonę produkowanej paszy.

### Z kolei w Animex skoncentrowaliśmy się m.in. na:

- wdrożeniu i rozwoju systemów opomiarowania zużycia mediów (ciepła woda, para, straty ciepła, zapotrzebowanie technologii);
- aplikacji technologii odzysków ciepła w celu ponownego jego zastosowania na potrzeby własne kotłowni i do generowania energii dla technologii;
- wdrożeniu systemów redukujących straty energii w miejscach rozdzielów energii (dodatkowe płaszcze izolacyjne na kolektorach i głównych zaworach pary w kotłowniach oraz rozdzielniach);
- sukcesywnym wdrażaniu odwadniaczy GEM (Gardner Energy Management);
- optymalizacji pracy systemów zużywających energię cieplną w obszarach energetycznych (wentylacja, chłodnictwo, centralne ogrzewanie).

### Obecnie:

- w Agri Plus przystąpiliśmy do budowy biogazowni oraz planujemy modernizację kotłowni i sprężarkowni;
- w Animex planujemy termomodernizację budynków, montaż układów kogeneracyjnych, układów odzysku ciepła oraz nowych odwadniaczy GEM.

## Węgiel

W ostatnich sześciu latach zrealizowaliśmy szereg działań mających na celu zmniejszenie zużycia węgla w Smithfield Polska. W tym celu m.in.:

- nabywaliśmy paliwa z możliwie największą wartością opałową przy stałej cenie;
- wprowadziliśmy cykliczne, dodatkowe czynności diagnostyczne pod kątem sprawności kotłów i instalacji parowych;
- zmodernizowaliśmy kotłownie i instalacje parowe oraz wprowadziliśmy szereg obostrzeń mających zapobiegać ich częściowej niesprawności generującej duże straty energii;
- zrealizowaliśmy audyty firm zewnętrznych pod kątem możliwości zastosowania i zamontowania odwadniaczy typu GEM.

W chwili obecnej prowadzimy kolejne prace mające na celu zmniejszenie zużycia węgla w grupie:

- opracowujemy plan energetyczny mający na celu między innymi likwidację kotłowni węglowych;
- w Animex wdrażamy opracowany projekt energetyczny dotyczący modernizacji kotłowni węglowych oraz budowy kotłowni gazowej w Starachowicach (planowany koniec realizacji inwestycji już w 2023 roku) oraz analizujemy realizację takiej samej inwestycji w Etku.

## Czynniki chłodnicze

Aby zapobiec występowaniu emisji substancji zubożających warstwę ozonową oraz substancji o wysokim współczynniku globalnego ocieplenia (freony), uwalnianych wskutek chłodzenia i mrożenia, wykorzystujemy w naszych oddziałach głównie czynnik chłodniczy bez potencjału niszczenia ozonu i o niskim współczynniku globalnego ocieplenia, czyli amoniak.



Starachowice, Animex



## Opakowania

W ostatnich latach firma Animex podejmuje szereg działań mających na celu dbałość o środowisko i planetę. Zrównoważony rozwój oraz ekologia są kluczowymi czynnikami przy projektowaniu i doborze opakowań.

Od 2018 roku obniżamy masę opakowań wprowadzanych na rynek. Nasze działania w tym obszarze są planowane i realizowane przy ścisłej współpracy z naszymi klientami (np. sieciami handlowymi) oraz dostawcami opakowań. Poniższe kroki czynione są z uwagi na dobro środowiska oraz przyszłość planety:

- na etapie projektowania opakowań – projektowanie opakowań przyjaznych środowisku, wykonanych z materiałów o najprostszych złożeniach, które w przyszłości mogą być poddane procesowi powtórnego przetworzenia. Równocześnie projektowanie optymalnego opakowania pozwala na minimalizację ilości odpadów z tworzyw sztucznych, tektury i papieru;

- redukcja ilości plastiku w opakowaniach (tacki, folie oraz inne materiały wykonane z tworzyw sztucznych), a tym samym ilości plastiku wprowadzanego na rynek;
- redukcja dodatkowych funkcjonalności opakowaniowych i uszlachetnień tam, gdzie nie są one konieczne, co ma w znaczącym stopniu docelowo ułatwić proces recyklingu;
- wprowadzanie do obrotu opakowań przyjaznych środowisku, zbudowanych z monomateriałów przeznaczonych do recyklingu;
- redukcja materiałów wyprodukowanych z użyciem barwników węglowych, które uniemożliwiają recykling materiału. Czarny pigment węglowy pochłania światło ze źródeł światła stosowanych w sortowniach plastiku, co uniemożliwia identyfikację rodzaju użytego polimeru przez czujnik, w wyniku czego materiał nie trafia do recyklingu;
- przykładanie wysokiej wagi do zakupu materiałów opakowaniowych, w produkcji których zastosowano farby wodne, przyjazne środowisku;



Kutno, Animex

Morliny, Animex



### Czy wiesz, że...

**...ważną cechą opakowań monomateriałowych, które wprowadzamy na rynek, jest to, że każdy komponent wyprodukowany został z tego samego typu tworzywa.**

Eliminuje to konieczność ręcznego oddzielania warstw opakowania oraz zmniejsza ryzyko skażenia strumienia recyklingu.

- umieszczanie na opakowaniach znaków ułatwiających konsumentom segregację odpadów opakowaniowych;
- stawianie na nowoczesne technologie w produkcji opakowań. Nowoczesne technologie oraz innowacyjne rozwiązania pozwalają na zmniejszenie użycia rozpuszczalników, farb oraz innych substancji wywierających niekorzystny wpływ na środowisko

- naturalne. Nie bez znaczenia jest fakt, iż zastosowanie innowacyjnych technologii oraz materiałów przyczynia się do obniżenia zużycia energii elektrycznej oraz zmniejszenia ilości odpadów;
- projektowanie opakowań tekturowych z wykorzystaniem materiałów wtórnych, pochodzących z recyklingu;
- zastępowanie tektury bielonej tekturą szarą.



## Drugie życie surowców

W naszej organizacji koncentrujemy się na efektywnym wykorzystaniu produktów ubocznych pochodzenia zwierzęcego (PUPZ) rozwijając nowe kierunki i sposoby ich zastosowania. Obecnie surowiec, który nie jest przeznaczony do spożycia przez ludzi, przekazujemy do współpracujących z nami firm, które w procesie przetwórczym wytwarzają z niego np. karmy dla zwierząt domowych, pasze dla zwierząt hodowlanych, nawozy, biogaz, biokomponenty dla przemysłu paliwowego.

Powstająca z kolei na naszych fermach gnojowica zagospodarowywana jest do:

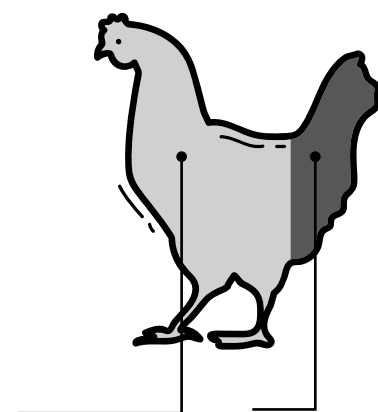
- nawożenia pól uprawianych przez Agri Plus;
- rolniczego zagospodarowania przez rolników, z którymi współpracujemy;
- biogazowni w postaci biomasy.

Dzięki temu, w tym obszarze udaje nam się uzyskać obieg zamknięty. Natomiast powstający na fermach drobiu obornik kurzy wykorzystywany jest przez rolników, z którymi współpracujemy.

W 2022 roku został powołany oddzielny departament, którego celem jest optymalne wykorzystanie produktów ubocznych pochodzenia zwierzęcego oraz zbudowanie procesów niezbędnych w przyszłości do przetwórstwa PUPZ we własnym zakresie, co wpłynie na poprawę oddziaływania na otoczenie np. poprzez optymalne wykorzystanie energii oraz minimalizację transportu surowców.



### DRÓB\*

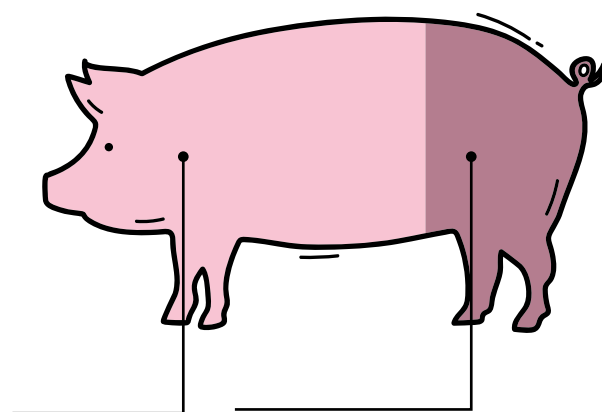


**72%** – mięso przeznaczone do spożycia przez ludzi;

**28%** – surowiec na produkty uboczne, w tym:

- **13%** – produkty do skarmiania zwierząt domowych i hodowlanych,
- **5%** – nawóz organiczny,
- **10%** – biomasa, biodiesel oraz tłuszcz techniczny.

### TRZODA CHLEWNA\*



**71,5%** – mięso przeznaczone do spożycia przez ludzi;

**28,5%** – surowiec na produkty uboczne, w tym:

- **6%** – produkty do skarmiania zwierząt domowych i hodowlanych,
- **3%** – mokra karma dla zwierząt domowych,
- **1,5%** – nawóz organiczny,
- **6%** – osłonki (rynek azjatycki),
- **3%** – heparyna farmaceutyczna,
- **6%** – żelatyna i tłuszcze,
- **3%** – biomasa.

\* Grafika przedstawia schemat orientacyjny i wartości szacowane.

## Czy wiesz, że...

### ...angażujemy lokalną społeczność w troskę o stan środowiska naturalnego?

Corocznie (z wyjątkiem okresu objętego pandemią) organizujemy:

- **Badanie Czystości Wody (World Water Monitoring Day)\* oraz**
- **Dzień Sprzątania Świata (World Clean Up Day),**

w które angażujemy również uczniów szkół oraz przedstawicieli lokalnej administracji.

W naszych wydarzeniach od 2007 roku wzięło udział około 8 tys. osób, z którymi podzieliliśmy się wiedzą na temat środowiska naturalnego i zaprosiliśmy do wspólnego działania na rzecz jego ochrony.

Miłym wyróżnieniem za naszą działalność edukacyjną i społeczną był fakt, że w 2012 r. za organizację WWMD na dużą skalę w Polsce, Animex Foods otrzymał nagrodę „Water Champion Award Europe” przyznaną przez International Water Association.

W trosce o środowisko naturalne, w którym żyjemy i pracujemy, wdrożyliśmy, utrzymujemy oraz doskonalimy System Zarządzania Środowiskowego opartego o **normę PN-EN ISO 14001:2015 i wcześniejsze**. System Zarządzania Środowiskowego został wdrożony oraz certyfikowany

po raz pierwszy w Animex w 2012 roku, a w Agri Plus blisko 17 lat temu. W 2021 roku do zakresu certyfikacji dołączyły oddziały Animex w Kutnie K1, K2 i K4 oraz K3 w Daszynie. Co więcej, zakłady Animex i Agri Plus cieszą się certyfikatem wiodącej jednostki certyfikującej Bureau Veritas Polska.



Kętrzyn, Agri Plus

\* Obchodziliśmy go w ramach Programu EarthEcho Water Challenge.



# Nasz wpływ społeczny

## Dlaczego ten temat jest dla nas ważny?

Jako krajowy lider branży mięsnej, każdego dnia pracujemy z myślą o naszych konsumentach w ramach całego łańcucha dostaw „od pola do stołu”. Naszą odpowiedzialnością jest wytwarzanie żywności w sposób zrównoważony, a także dzielenie się owocami naszej pracy z potrzebującymi. Jesteśmy zarówno największym pracodawcą sektora rolno-spożywczego, zapewniamy stałe i pewne źródło dochodu ponad 11 tys. rodzin, jak i solidnym partnerem dla ponad 5 tys. gospodarstw rolnych, klientem wielu lokalnych firm, ale także dobrym sąsiadem dla mieszkańców regionów, w których znajdują się nasze zakłady. Ludzie są naszą siłą napędową, motywacją do działania oraz inspiracją. Słuchamy potrzeb otoczenia i otwarcie o nich rozmawiamy. Społeczna odpowiedzialność jest jedną z fundamentalnych zasad, jaką się kierujemy w codziennej pracy.

Jako producent żywności wspieramy najbardziej potrzebujących, dla których ogromnym wyzwaniem jest zapewnienie posiłków sobie oraz najbliższym. W tym zakresie współpracujemy na stałe m.in. z Bankami Żywności. Po rozpoczęciu inwazji Rosji na Ukrainę, podjęliśmy aktywne działania pomocowe na rzecz tamtejszych obywateli dotkniętych wojną. Chętnie też wspieramy młodych, zdolnych i ambitnych ludzi, oferując im stypendia finansowane przez naszą Fundację.

Daszyna, Animex



**Pomagamy tam, gdzie nasze zaangażowanie jest potrzebne i może prowadzić do realnych zmian na lepsze, zarówno dla pojedynczych osób, ich rodzin, jak i całych społeczności”.**

**Smithfield**  
Polska



**216 ton** produktów przekazanych potrzebującym



**430** uczniów i studentów objętych stypendiami





Daszyna, Animex

## Różni ludzie. Różne umiejętności. Jeden cel.

Jako największy pracodawca w branży rolno-spożywczej w Polsce gwarantujemy pracownikom bezpieczne warunki zatrudnienia w oparciu o umowę o pracę, terminowe płatności, możliwości rozwoju oraz inwestujemy w budowanie różnorodnego, zaangażowanego, odpowiedzialnego i profesjonalnego zespołu.

### Struktura zatrudnienia według płci na różnych poziomach stanowisk

	Kobiety	Mężczyźni
Wszystkie stanowiska	51%	49%
Zarząd	56%	44%
Dyrektor	25%	75%
Kierownik	51%	49%
Mistrz	26%	74%
Brygadzysta	37%	63%
Pozostali	53%	47%

Razem jest nas ponad 11 tys. osób i choć pracujemy w wielu lokalizacjach, na różnych etapach łańcucha dostaw, to przyświeca nam jeden cel i wspólna misja:

**„Działając odpowiedzialnie budujemy stabilną organizację, która rozwija się w oparciu o rosnące umiejętności i kompetencje naszych pracowników.”**

**Smithfield**  
Polska



**wprost**

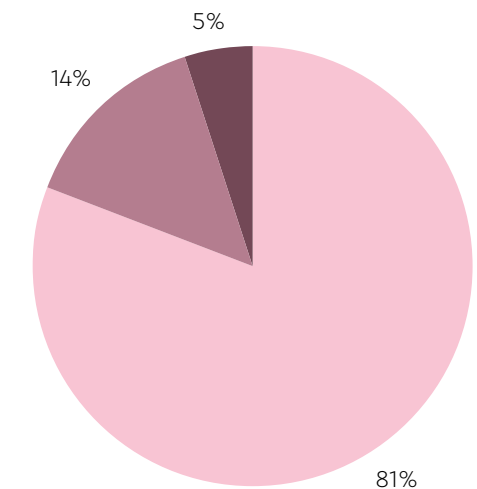
### Najlepszy pracodawca 2022 roku

Konsekwentnie realizujemy strategię personalną, która opiera się na docenianiu różnorodności, rozwoju umiejętności, kompetencji i przywództwa. Zostało to również dostrzeżone w 2022 roku, kiedy jako Grupa Smithfield Polska zostaliśmy zwycięzcą rankingu **50 najlepszych pracodawców organizowanego przez redakcję tygodnika Wprost**. Dziennikarze w konkursie brali pod uwagę takie aspekty polityki personalnej jak stabilność zatrudnienia, wzrost wynagrodzenia, benefity pozapłacowe, a także poziom zwolnień.

### Struktura zatrudnienia według wieku i na różnych poziomach stanowisk

	<30	30-50	>50
Wszystkie stanowiska	18%	52%	30%
Dyrektor	1%	72%	27%
Kierownik	8%	74%	18%
Mistrz	6%	68%	26%
Brygadzysta	12%	62%	26%
Pozostali	19%	50%	31%

### Struktura zatrudnienia według narodowości



81%	polskie	9072	
14%	ukraińskie	1607	
5%	pozostałe:		
	gruzińskie	289	pakistańskie 1
	mołdawskie	87	armeńskie 1
	białoruskie	62	słowackie 1
	nepalskie	17	hinduskie 1
	azerbejdżańskie	7	bułgarskie 1
	indonezyjskie	5	włoskie 1
	filipińskie	4	nigerskie 1
	rosyjskie	3	rumuńskie 1
	wietnamskie	2	albańskie 1
	czeskie	2	kazachstańskie 1
	nigeryjskie	2	uzbeckie 1
	litewskie	2	niemieckie 1
	zimbabwejskie	1	węgierskie 1



## Stawiamy na rozwój



Ogromną wagę przykładamy do dobrej jakości edukacji wewnątrz organizacji:

- **rozwijamy kulturę szkoleń** na stanowiskach pracy, dzięki czemu od 2017 roku 1170 pracowników produkcyjnych Animex wzięło udział w specjalistycznych szkoleniach wewnętrznych, podczas gdy w samym 2022 roku takie szkolenia ukończyły 354 osoby;
- **wdrożyliśmy wewnętrzne systemy szkoleniowe** dla pracowników wykwalifikowanych oraz menedżerów kluczowych obszarów.

Prowadzimy cykliczne badania opinii pracowników. W oparciu o ich wyniki podnosimy poziom satysfakcji i zaangażowania osób zatrudnionych w firmie, a także aktywizujemy ludzi do podejmowania inicjatyw na rzecz wdrażania zmian w swoim środowisku pracy.



“

**W wyniku tych działań w 2022 roku wdrożono 258 inicjatyw doskonalących”.**

**Smithfield**  
Polska

Równolegle rozwijamy współpracę z uczelniami wyższymi i szkołami średnimi. Inwestujemy w rozwój młodych ludzi, którzy dopiero uczą się zawodu i zdobywają pierwsze doświadczenia praktyczne. Wierzymy, że to oni będą w przyszłości wpływać na zrównoważony rozwój naszej branży. Właśnie dlatego w ramach współpracy z wybranymi uczelniami oferujemy:

1. **praktyki zawodowe na naszych fermach** umożliwiające studentom wykonywanie wybranych czynności zawodowych pod okiem naszych lekarzy weterynarii, w których w 2022 roku udział wzięło 30 osób;
2. **współpracę przy szczepieniach ochronnych** trzody chlewnej i drobiu;
3. **wykłady, ćwiczenia i zajęcia** w ramach staży klinicznych poświęconych chorobom trzody chlewnej;
4. możliwość uczestnictwa w **działaniach proponowanych przez Uniwersytet Agri Plus**;
5. praktyki studenckie w naszych zakładach, podczas których studenci mają możliwość pracy z doświadczonym zespołem oraz realizowania projektów;
6. spotkania ze studentami oraz władzami uczelni.



Rożnowo, ferma kontraktowa Agri Plus



Suwałki, Animex



## Nasze wartości etyczne

Solidne fundamenty oparte na wspólnych dla całej organizacji wartościach oraz wysokie standardy postępowania ujęte w naszych wewnętrznych procedurach zapewniają, że jako firma działamy zgodnie z prawem i zapobiegamy wystąpieniu ryzyka braku zgodności.

- Jako członek Sedex (Supplier Ethical Data Exchange) nasze zakłady produkcyjne przechodzą audyty SMETA oraz inne audyty etyczne zlecane przez naszych kontrahentów;

- Obowiązuje nas Kodeks postępowania w biznesie i etyki firmy Smithfield oraz Procedura powiadamiania o naruszeniach Kodeksu etyki;
- W naszej organizacji od lat funkcjonuje poufny, anonimowy system zgłaszania przypadków naruszeń Kodeksu postępowania w biznesie i etyki, a w każdym zakładzie na straży naszych zasad stoi Pełnomocnik ds. etyki;
- Posiadamy szczegółowo zdefiniowane wewnętrzne systemy i dokumenty mające na celu przeciwdziałanie korupcji;

- Realizujemy szeroko zakrojony program szkoleń z zakresu standardów etycznych;
- W naszej firmie liczą się kompetencje i zaangażowanie, więc nie ma u nas miejsca na jakiegokolwiek przejawy dyskryminacji ze względu na pochodzenie, płeć, wiek, wyznanie czy stopień sprawności.



Żabin, Agri Plus



*Executive Club*

W 2022 roku, w ramach konkursu „Diamenty Sustainable Economy”, zwyciężyliśmy jako Smithfield Polska w kategorii „**Lider społecznej odpowiedzialności**”. Nagroda ta przyznawana jest dla „podmiotu wykazującego dbałość o pracowników, realizującego działania prospołeczne i dobroczynne, który wyróżnia się wysokimi standardami zachowań biznesowych, ze szczególnym uwzględnieniem prawości i uczciwości”. Co więcej, Smithfield Polska został również nominowany w kategorii „Lider etyki w biznesie”.



## Fundacja Smithfield Polska im. Zygmunta Piwońskiego

Nasza Fundacja Smithfield Polska im. Zygmunta Piwońskiego powstała we wrześniu 2007 roku. Głównym celem jej działalności jest wspieranie edukacji młodzieży poprzez niesienie pomocy finansowej w formie stypendiów dla uzdolnionych uczniów i studentów uzyskujących wysokie wyniki w nauce oraz odznaczających

się szczególnymi osiągnięciami pozanaukowymi. Dofinansowanie kierujemy dla dzieci, których przynajmniej jedno z rodziców jest pracownikiem Zakładu z grupy Smithfield Foods w Polsce, posiadającym minimum roczny staż pracy (pełne 12 miesięcy). Do programu mogą zgłaszać się również dzieci hodowców współpracujących z naszą organizacją.

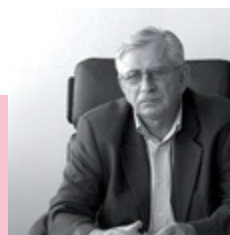
### Czy wiesz, że...

#### **...nasza Fundacja została nazwana imieniem pracownika Zakładu w Starachowicach?**

Zygmunt Piwoński był naszym pracownikiem pełniącym obowiązki doradcy Prezesa ds. Surowcowo-Handlowych. Był osobą otwartą na drugiego człowieka, postacią zaangażowaną w działalność społeczną i charytatywną, współpracującą z instytucjami niosącymi pomoc potrzebującym. W czasie pracy zrealizował wiele projektów, które pozwalały zrozumieć specyfikę współpracy pomiędzy zakładem mięsnym a rolnikiem. To właśnie On był odpowiedzialny za stworzenie stabilnych warunków dla rozwoju produkcji trzody chlewnej w regionie. Dokonał tego poprzez bezpośrednią, wieloletnią, kontraktową współpracę z hodowcami, program współpracy z lokalnymi bankami oraz oferowanie rolnikom dobrej jakości pasz.

Zygmunt Piwoński zginął w wypadku samochodowym w drodze do pracy, w maju 2007 roku.

**Jesteśmy dumni, że nasza Fundacja nosi Jego imię.**



Warszawa, Smithfield Polska



W ciągu całego okresu działalności Fundacja przydzieliła ponad **4 tys. stypendiów**, na łączną kwotę niemal **9,7 mln zł.**



Na rok stypendialny 2022/2023 przyznano **430 stypendiów** (287 stypendystów-uczniów oraz 143 stypendystów-studentów) o łącznej kwocie wypłat w całym roku stypendialnym **960 100 zł.**



Z kolei za poprzedni rok stypendialny 2021/2022 przyznano **470 stypendiów naukowych**, na łączną kwotę **1,05 mln zł.**







Początkowo firma przekazywała ok. 3 ton produktów żywnościowych miesięcznie do jednego z regionalnych banków żywności.

Do końca roku 2021 wysłaliśmy tam łącznie

ok. **30 ton** jedzenia.



Dodatkowo przekazaliśmy

**119,87 ton** produktów o wartości

**1 345 850,95 zł**

obywatelom Ukrainy dotkniętym skutkami wojny.



W 2022 r. współpraca ta została istotnie poszerzona o kolejne Banki Żywności, w ramach której przekazaliśmy

**96,13 ton**

produktów o wartości **1 171 931,01 zł** dla najbardziej potrzebujących.



W sumie w 2022 r. przekazaliśmy

**216 ton** produktów o wartości

**2 517 781,96 zł.**

## Dostarczamy żywność dla potrzebujących



W Polsce 1,6 mln osób żyje poniżej poziomu skrajnego ubóstwa, co oznacza, że na miesięczne utrzymanie dysponują kwotą mniejszą niż 692 zł<sup>1</sup>, czyli około 23 zł dziennie. Produkcją mięso i jego przetwory, będące źródłem wartościowego białka, nie możemy pozostać obojętni wobec tak trudnych do zaakceptowania statystyk, więc dzielimy się naszymi produktami z potrzebującymi.

W ramach naszej działalności od wielu lat wspieramy Banki Żywności. W 2021 roku zcentralizowaliśmy i usystematyzowaliśmy tę współpracę, co dało nam jeszcze większe możliwości udzielania wsparcia żywnościowego, które stale rozszerzamy.

### Czy wiesz, że...

#### **...dzięki Bankom Żywności jesteśmy pewni, że nasza pomoc żywnościowa trafia do najbardziej potrzebujących?**

W Polsce działa 31 organizacji pozarządowych tworzących Federację Polskich Banków Żywności, które przekazują wsparcie żywnościowe do jadłodajni, domów dziecka, hospicjów, noclegowni, ośrodków wychowawczych oraz innych instytucji zajmujących się pomocą osobom potrzebującym. Banki Żywności zbierają i dystrybuują żywność dla potrzebujących, ale też prowadzą działania edukacyjne i uświadamiające społeczeństwo, że marnowanie żywności jest globalnym problemem (w samej Polsce co roku marnuje się 4,8 mln ton żywności).

Działalność Banków Żywności jest spójna z naszą misją dostarczania wartościowej, bezpiecznej żywności, a także z wizją zrównoważonego rozwoju, w której nie ma miejsca dla marnowania jedzenia czy surowców, dlatego planujemy rozszerzać naszą współpracę w kolejnych latach.

<sup>1</sup> <https://bankizywnosci.pl/o-bankach-zywnosci/informacje-ogolne/>.



## Pomoc Ukrainie

**W 2022 roku nasze działania skoncentrowały się na wsparciu obywateli Ukrainy, dotkniętych skutkami wojny.**

Od momentu wybuchu zbrojnej agresji na Ukrainę, firma Smithfield Polska niezwłocznie podjęła aktywne działania na rzecz tamtejszych społeczności. W ramach naszej pomocy, do końca 2022 roku przekazaliśmy naszym wschodnim sąsiadom:

- ok. **120 ton** produktów mięsnych o wartości ponad **1 345 850 zł**,
- ponad **2 800 wyrobów pościelowych** o wartości ok. **130 000 zł**,

współpracując w tym zakresie z około 50 instytucjami i organizacjami pożytku publicznego.

**POMAGAMY**

Ponadto, praktycznie we wszystkich lokalizacjach, nasi pracownicy spontanicznie zorganizowali zbiórki produktów, a także udzielili różnych form wsparcia swoim koleżankom i kolegom z pracy pochodzącym z Ukrainy oraz ich bliskim.

Ta bezprecedensowa, szeroko zakrojona akcja pomocowa była możliwa dzięki natychmiastowej decyzji władz Smithfield Polska oraz zaangażowaniu setek pracowników, którzy z własnej inicjatywy, kierując się chęcią udzielenia pomocy, aktywnie się w nią włączyli.



Chersoń, Ukraina

## Chętnie angażujemy się w akcje charytatywne

Chętnie wspieramy projekty, z których dochód przeznaczony jest na rzecz organizacji pomocowych. W jedną z takich akcji zaangażowała się Sylwia Ryszczuk, Członek Zarządu Animex Foods, która wspólnie z 12 znanymi i cenionymi kobietami w biznesie, została bohaterką Kalendarza Gwiazd. Dochód z całego projektu został przeznaczony na rzecz Stowarzyszenia **SOS Wioski Dziecięce**. W ramach tej akcji ufundowaliśmy dodatkowo zestawy świąteczne, które były przedmiotem licytacji w trakcie gali charytatywnej.



Sylwia Ryszczuk  
 członek zarządu  
 Animex Foods

Jakub Kacner  
 aktor, prezenter  
 osobowość medialna

Listopad 2023

PN	WT	ŚR	CZW	PT	SOB	ND	PN	WT	ŚR	CZW	PT	SOB	ND
		1	2	3	4	5	6	7	8	9	10	11	12
13	14	15	16	17	18	19	20	21	22	23	24	25	26
27	28	29	30										



### **Pomaganie innym na stałe wpisało się w naszą działalność. Co jeszcze robimy ?**

- Wspieramy lokalne społeczności – w tym organizacje charytatywne.
- Partnerujemy i sponsorujemy aktywności sportowe wśród dzieci i młodzieży.
- Inicjujemy i wspieramy działania o charakterze ekologiczno-edukacyjnym wśród dzieci i młodzieży.
- Dofinansowujemy szkoły w regionach naszej działalności (pomoce szkolne, książki, działalność sportowo-kulturalna).
- Wspieramy akcje skierowane do dzieci i młodzieży z grup zagrożonych wykluczeniem społecznym.
- Sponsorujemy organizacje społeczne oraz podmioty użyteczności publicznej, takie jak Ochotnicza Straż Pożarna oraz organizacje i stowarzyszenia działające na rzecz rozwoju lokalnych społeczności.



**Smithfield**  
Polska

  
**Agri Plus**

  
**ANIMEX**

[www.smithfield.pl](http://www.smithfield.pl)

[www.agriplus.pl](http://www.agriplus.pl)

[www.animex.pl](http://www.animex.pl)

## **Kontakt**

Smithfield Polska Sp z o.o.  
ul. Chałubińskiego 8  
00-613 Warszawa

Dział PR i Zrównoważonego Rozwoju  
[publicrelations@animex.pl](mailto:publicrelations@animex.pl)

Okolice Krąplewic, Agri Plus